



 TÜRKİYE DİYANET VAKFI

ÖRNEK
CAMİ PROJELERİ
"DİĞER CAMİLER"

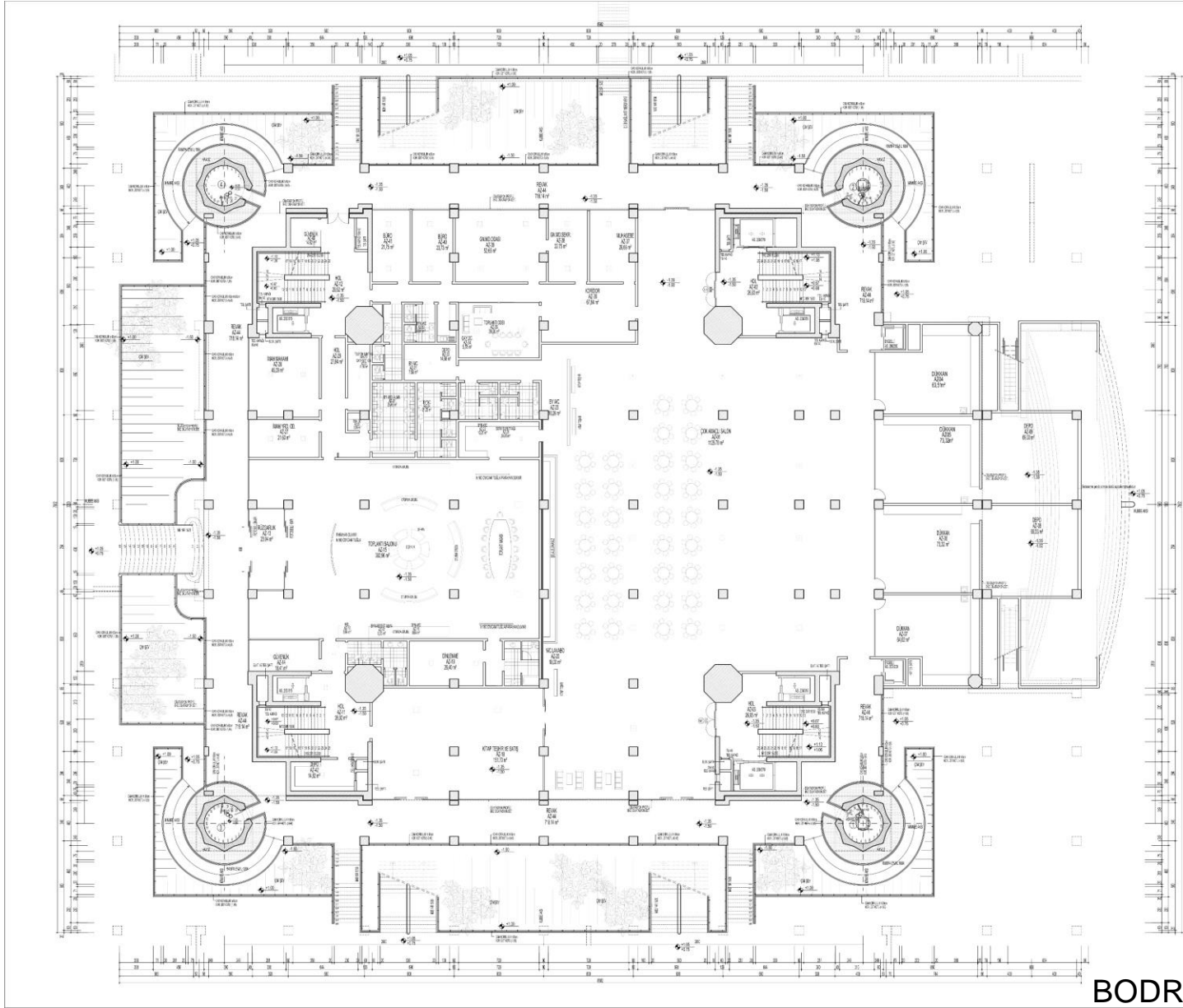
İÇİNDEKİLER

1. ANKARA AHMET HAMDİ AKSEKİ CAMİİ
2. BANDIRMA ÜNİVERSİTESİ CAMİİ
3. ADIYAMAN SAFVAN BİN MUATTAL CAMİ VE KÜLLİYESİ
4. KAZAKİSTAN HOCA AHMET YESEVİ CAMİ VE KÜLLİYESİ
5. ANKARA KIZILAY CAMİİ-1
6. ANKARA KIZILAY CAMİİ-2
7. İSTANBUL FİKİRTEPE CAMİİ
8. ORDU ÜNİVERSİTESİ CAMİİ
9. ANKARA HACI İBRAHİM BABAOĞLU CAMİİ
10. ERZURUM TEKNİK ÜNİVERSİTESİ CAMİİ
11. İSTANBUL ÜMRANİYE YEŞİLVADİ CAMİİ
12. İSKENDERUN NİHAL ATAKAŞ CAMİİ
13. İSTANBUL SANCAKTEPE HAC VE UMRE EĞİTİM MERKEZİ CAMİİ
14. KAZAKİSTAN HOCA AHMET YESEVİ ÜNİVERSİTESİ CAMİİ
15. UŞAK EŞME CAMİİ

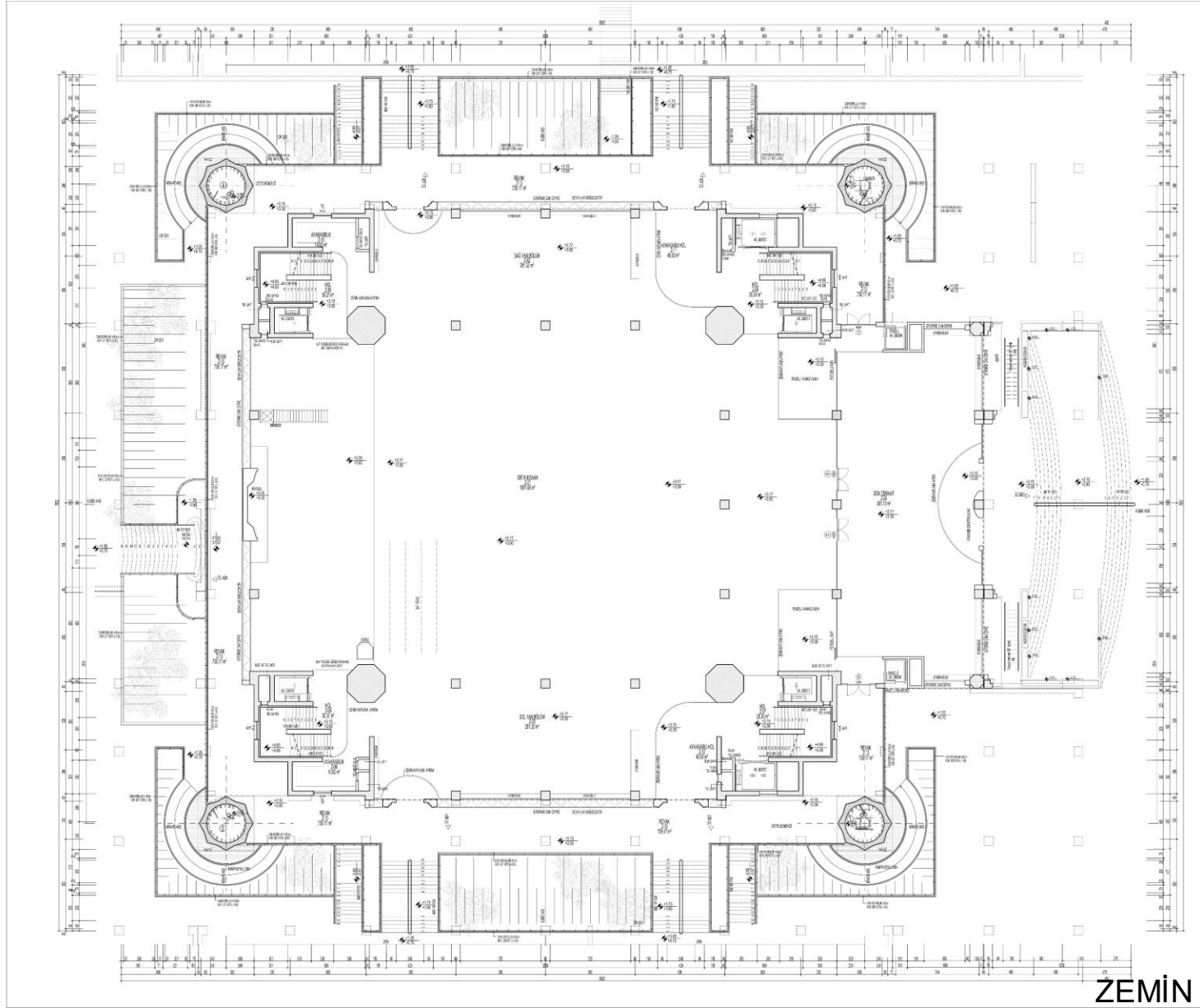


ANKARA AHMET HAMDİ AKSEKİ CAMİİ





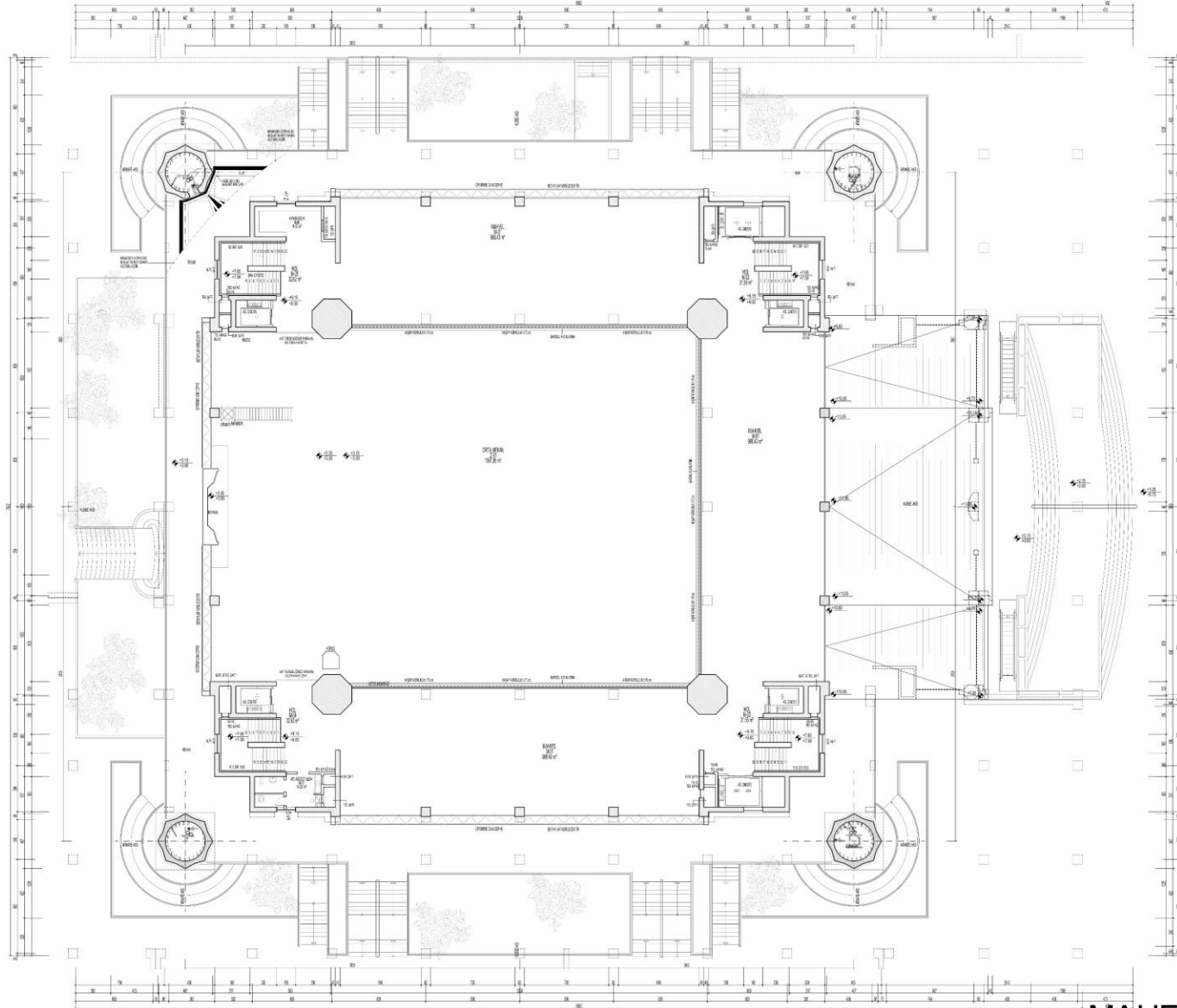
BODRUM KAT PLANI



ZEMİN KAT PLANI

ANKARA AHMET HAMDİ AKSEKİ CAMİİ

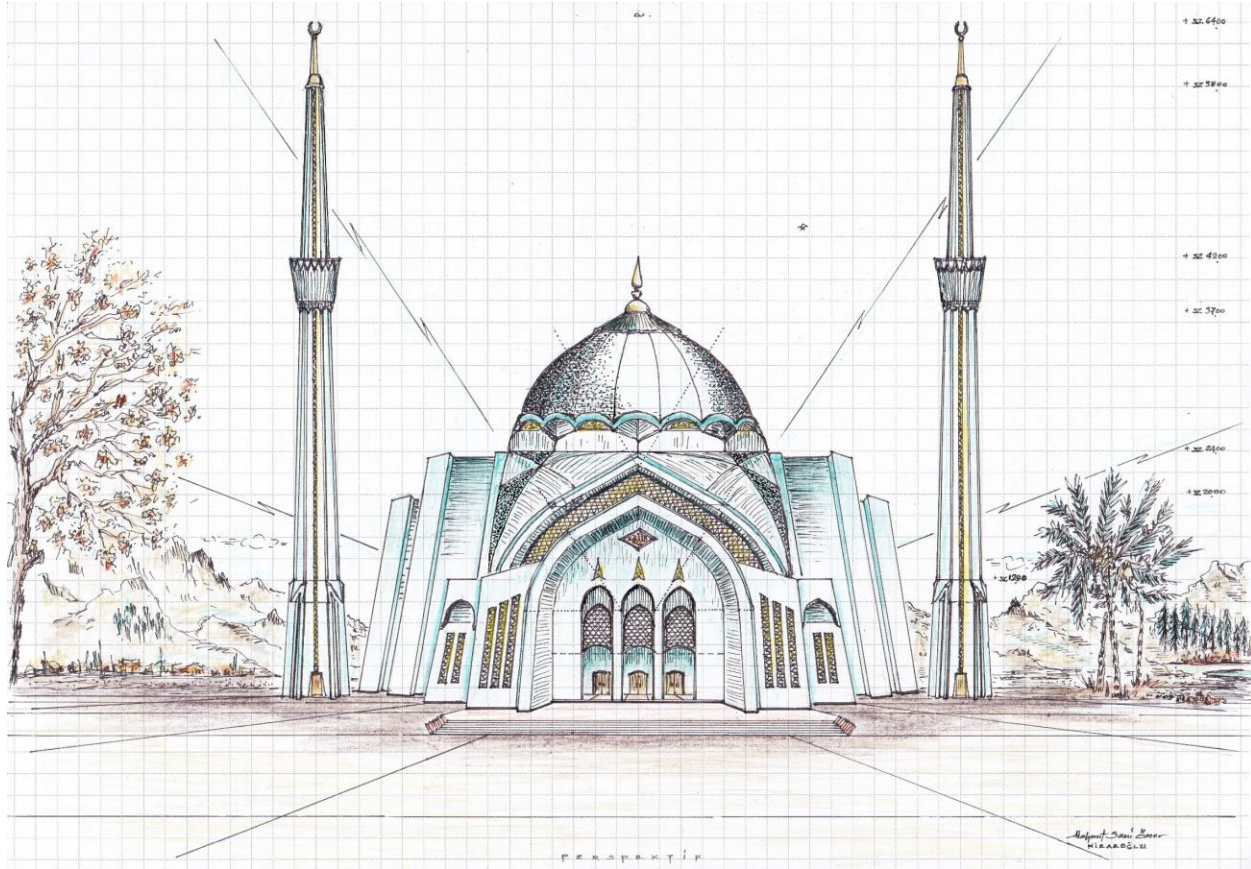
Cemaat Kapasitesi	: 7.300 Kişi
Harim Alanı	: 1.600 m ²
Mahfil Alanı	: 1.000 m ²
Alt Mescit Alanı	: 690 m ²
Giriş Alanı	: 55 m ²
Son Cemaat Mahalli	: 380 m ²
Kültür Merkezi Alanı	: 5.000 m ²
Abdesthane	: 250 m ²
Cami Dış Ölçüleri	: 85,0 mt x 76,0 mt
Bina Oturum Alanı	: 5.000 m ²
Toplam İnşaat Alanı	: 12.000 m ²
Yaklaşık İnşaat Maliyeti	: 240.000.000 TL+KDV

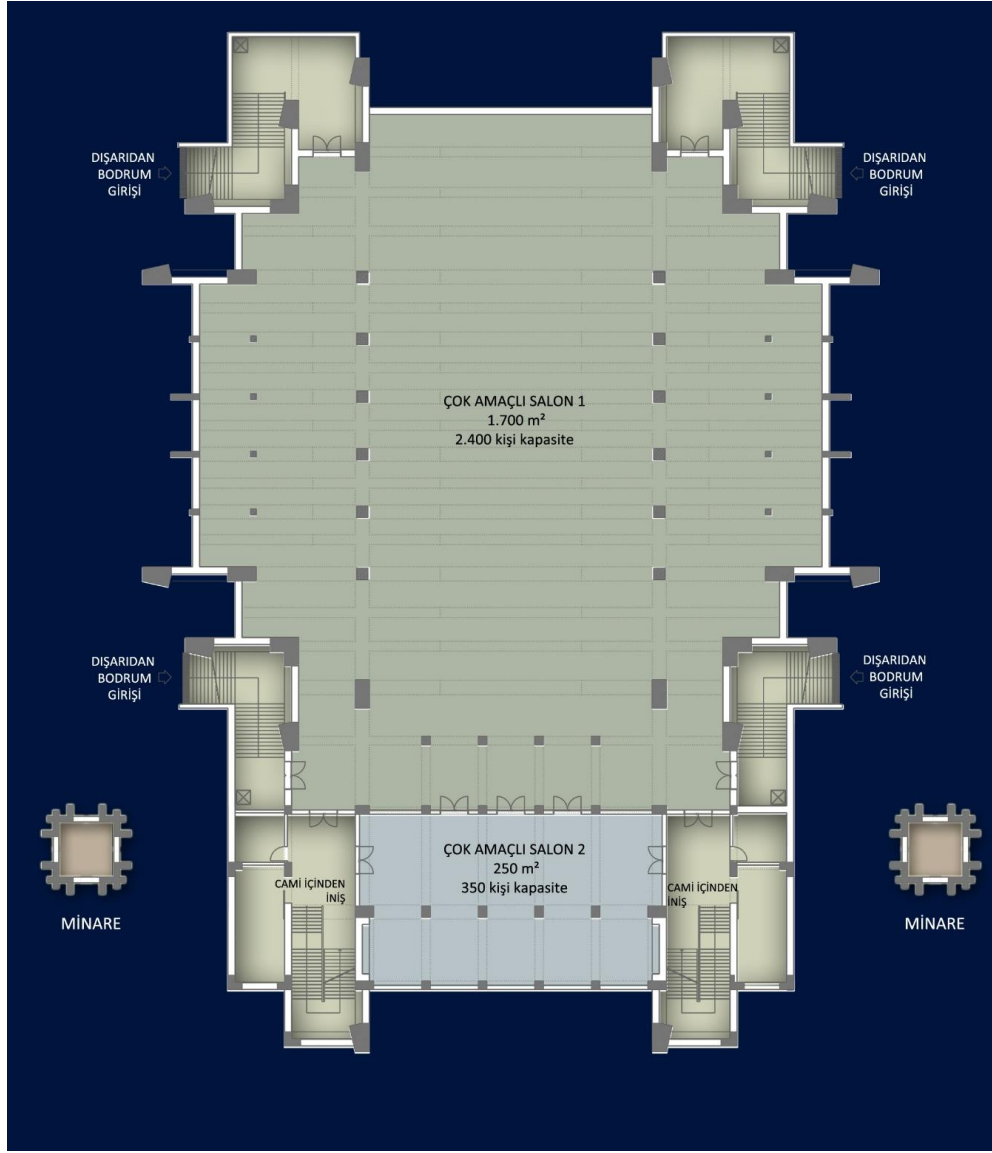


MAHFİL KAT PLANI



BANDIRMA ÜNİVERSİTESİ CAMİİ

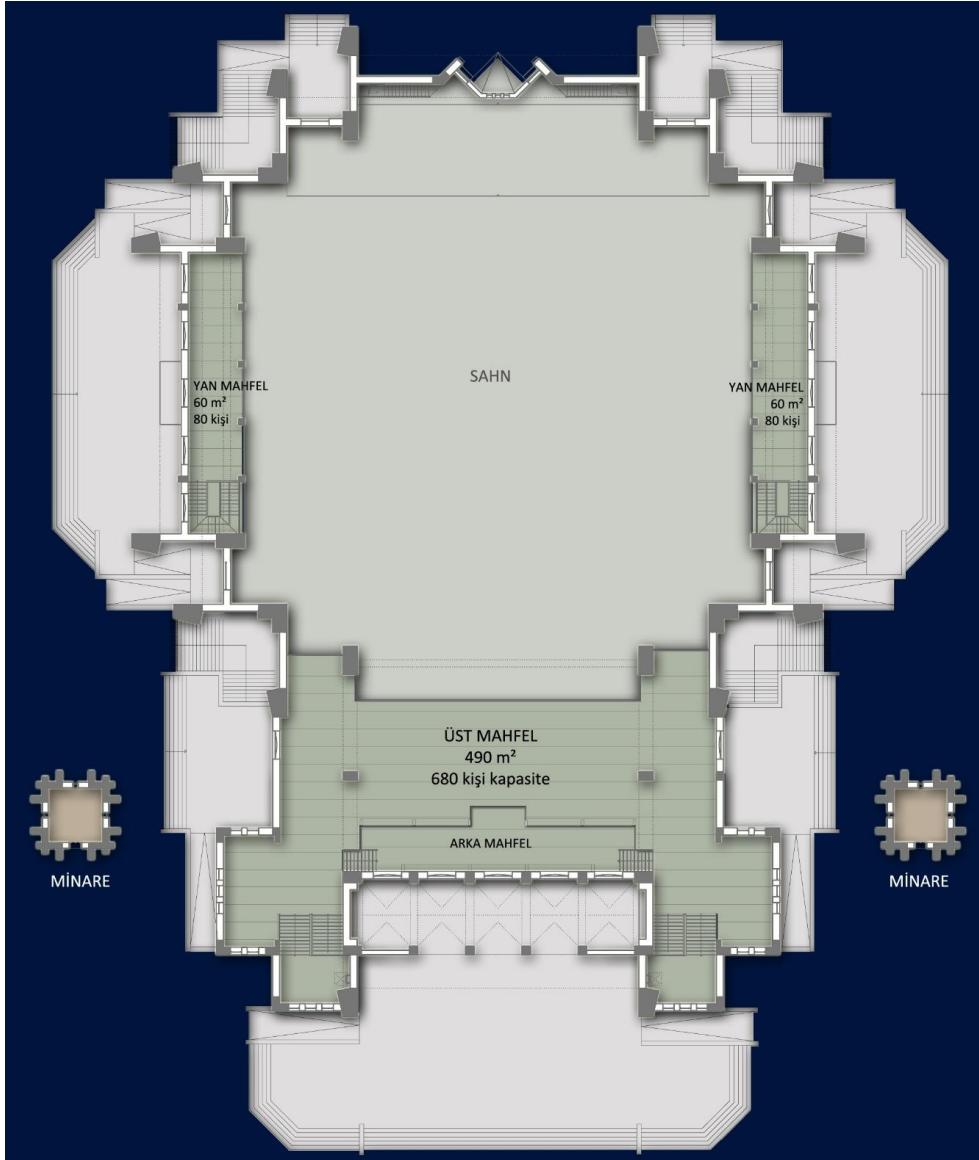




BODRUM KAT PLANI



ZEMİN KAT PLANI



MAHFİL KAT PLANI

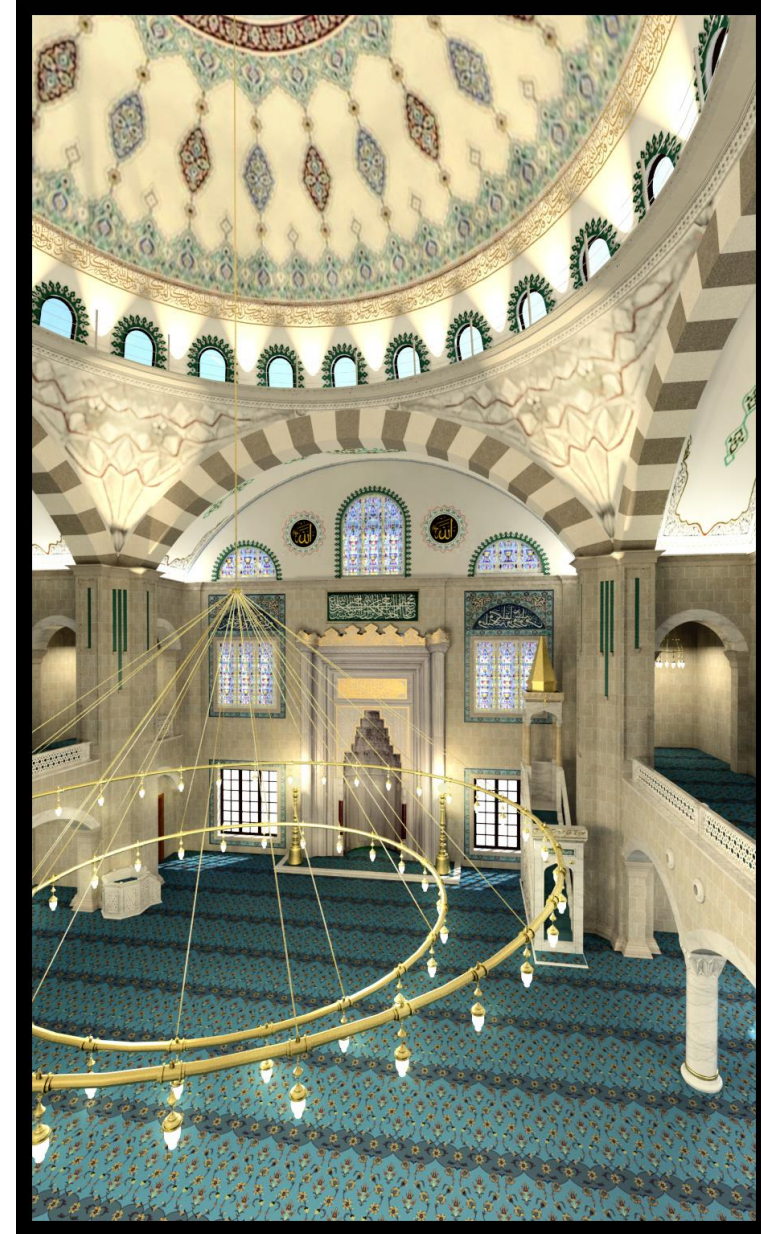
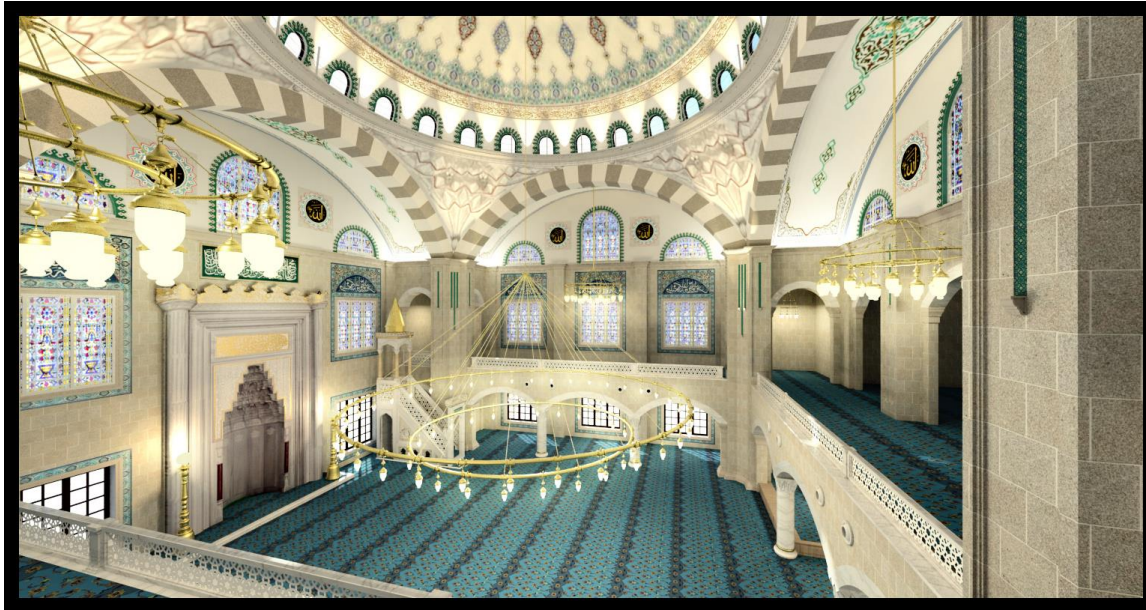
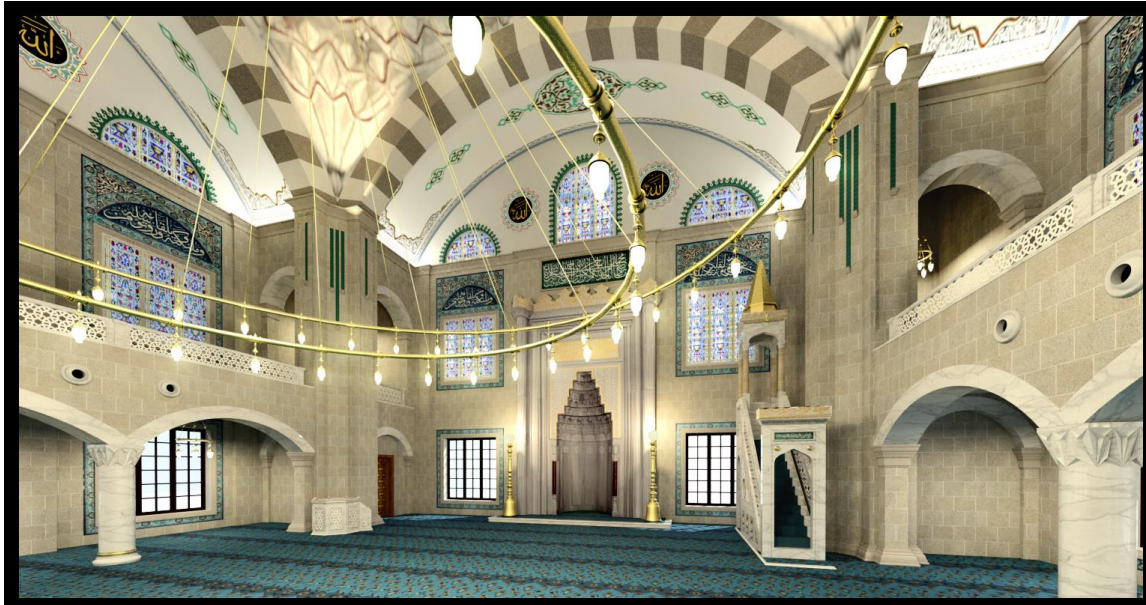
BANDIRMA ÜNİVERSİTESİ CAMİİ

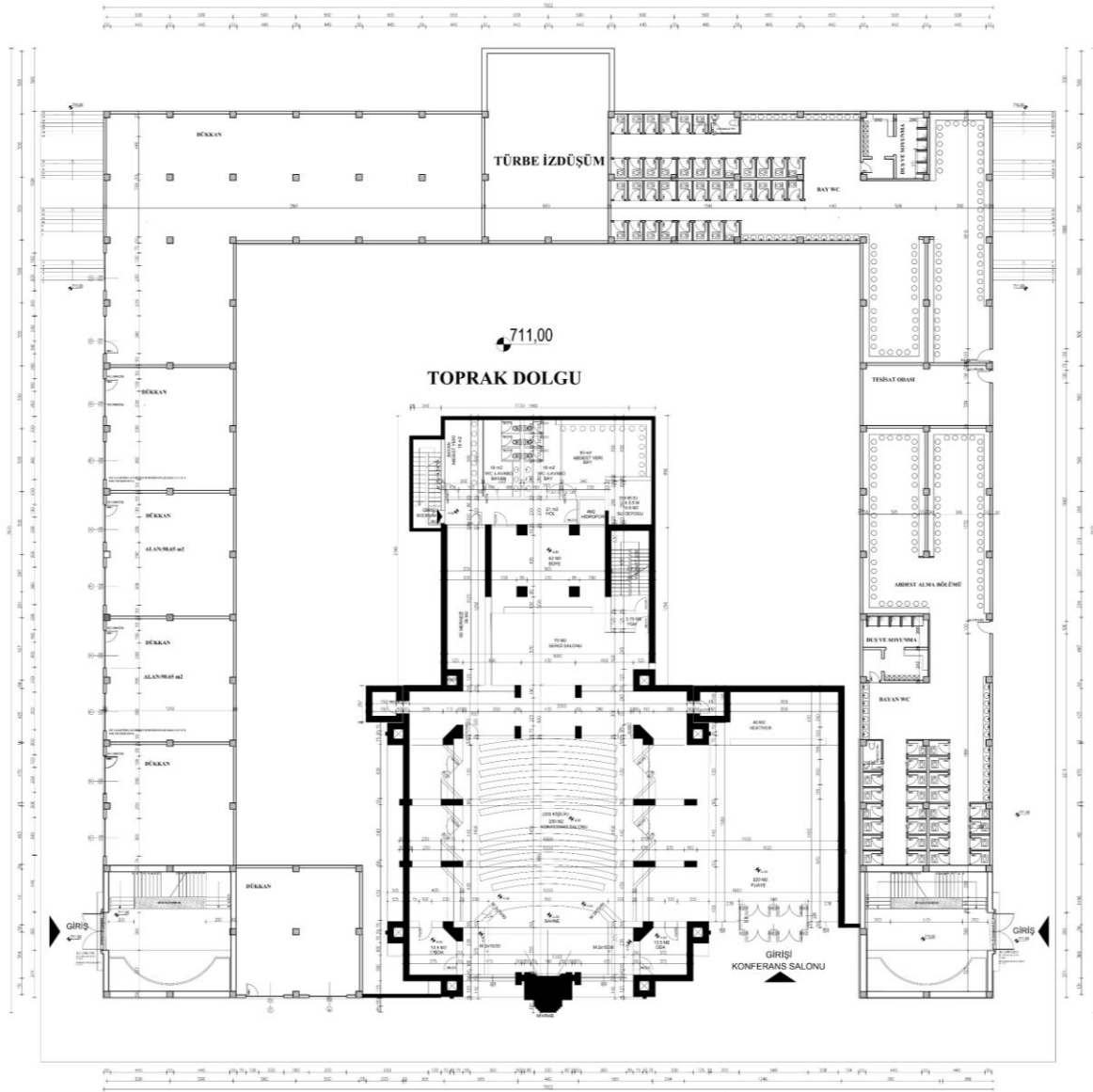
Cemaat Kapasitesi	: 7.200 Kişi
Harim Alanı	: 1.580 m ²
Mahfil Alanı	: 610 m ²
Giriş Alanı	: 500 m ²
Son Cemaat Mahalli	: 340 m ²
Alt Mescit Alanı	: 1.700 m ²
Abdesthane	: 200 m ²
Cami Dış Ölçüleri	: 51,8 mt x 70,0 mt
Bina Oturum Alanı	: 2.300 m ²
Toplam İnşaat Alanı	: 5.288 m ²
Yaklaşık İnşaat Maliyeti	: 100.000.000 TL+KDV



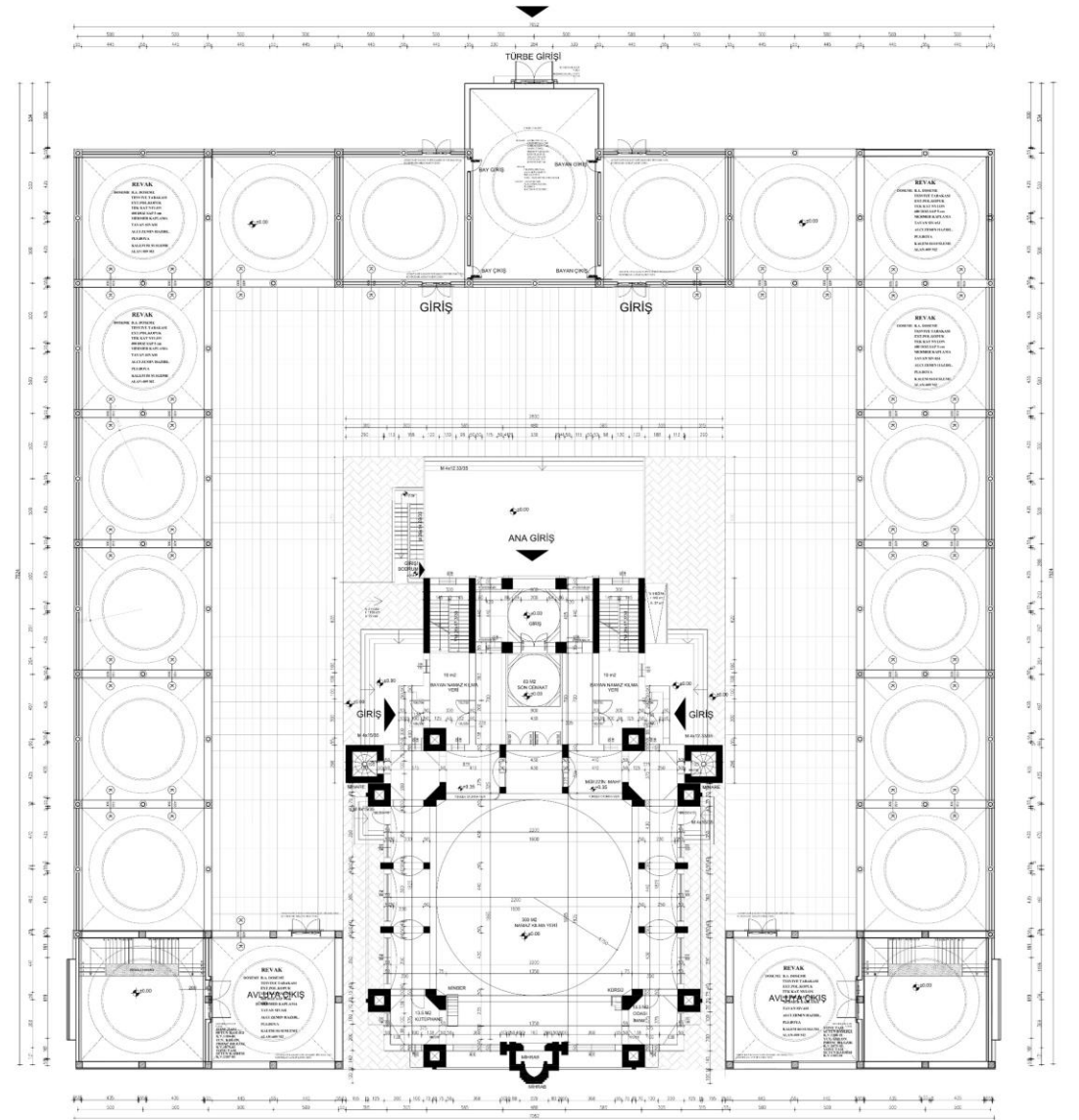
ADİYAMAN
SAFVAN BİN
MUATTAL CAMİ VE
KÜLLİYESİ



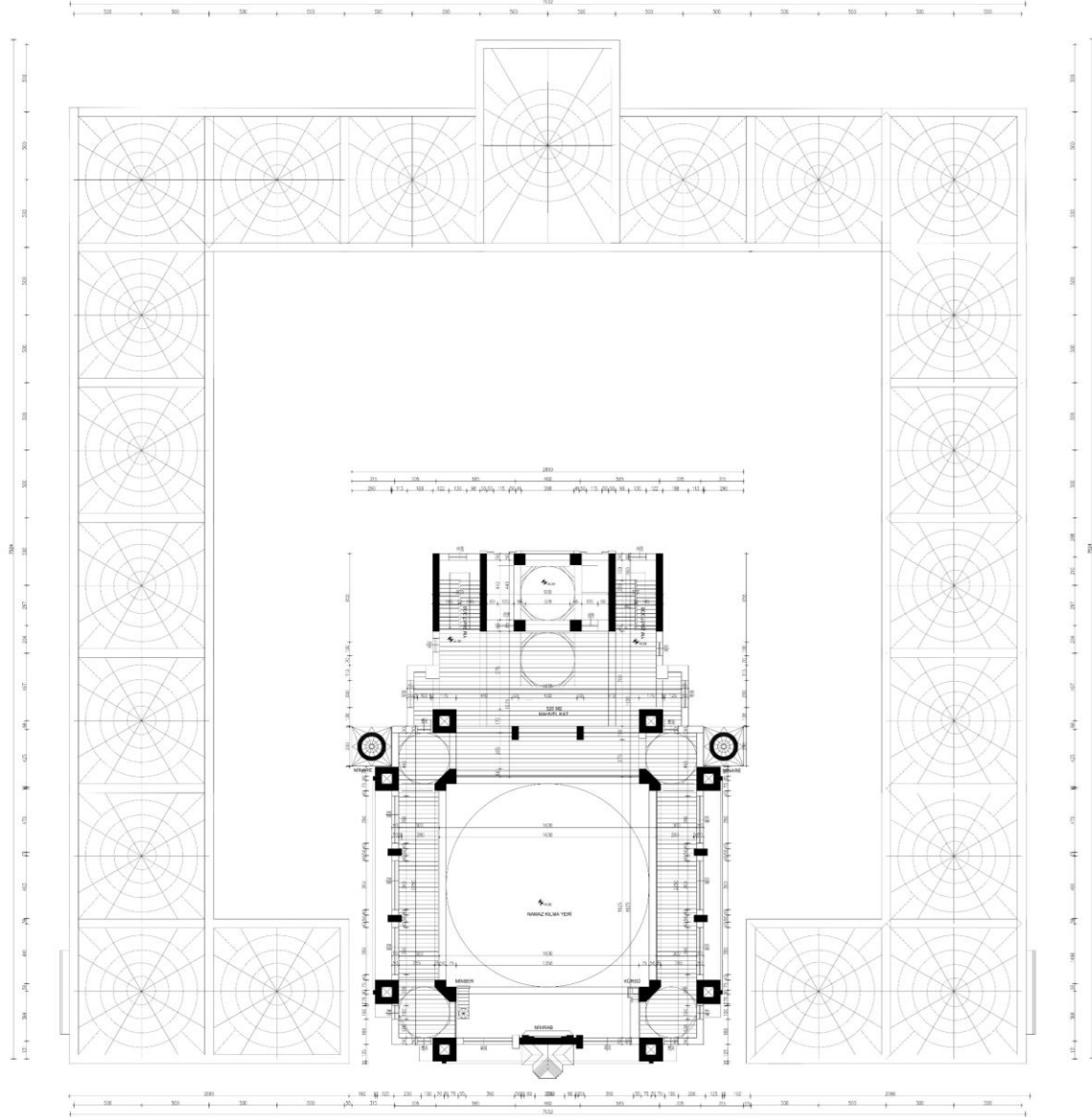




BODRUM KAT PLANI



ZEMİN KAT PLANI



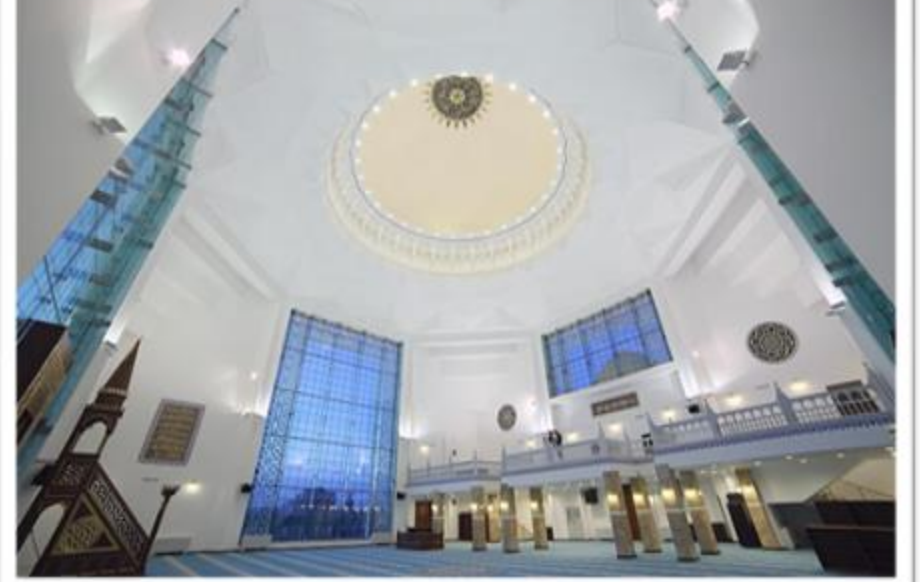
MAHFİL KAT PLANI

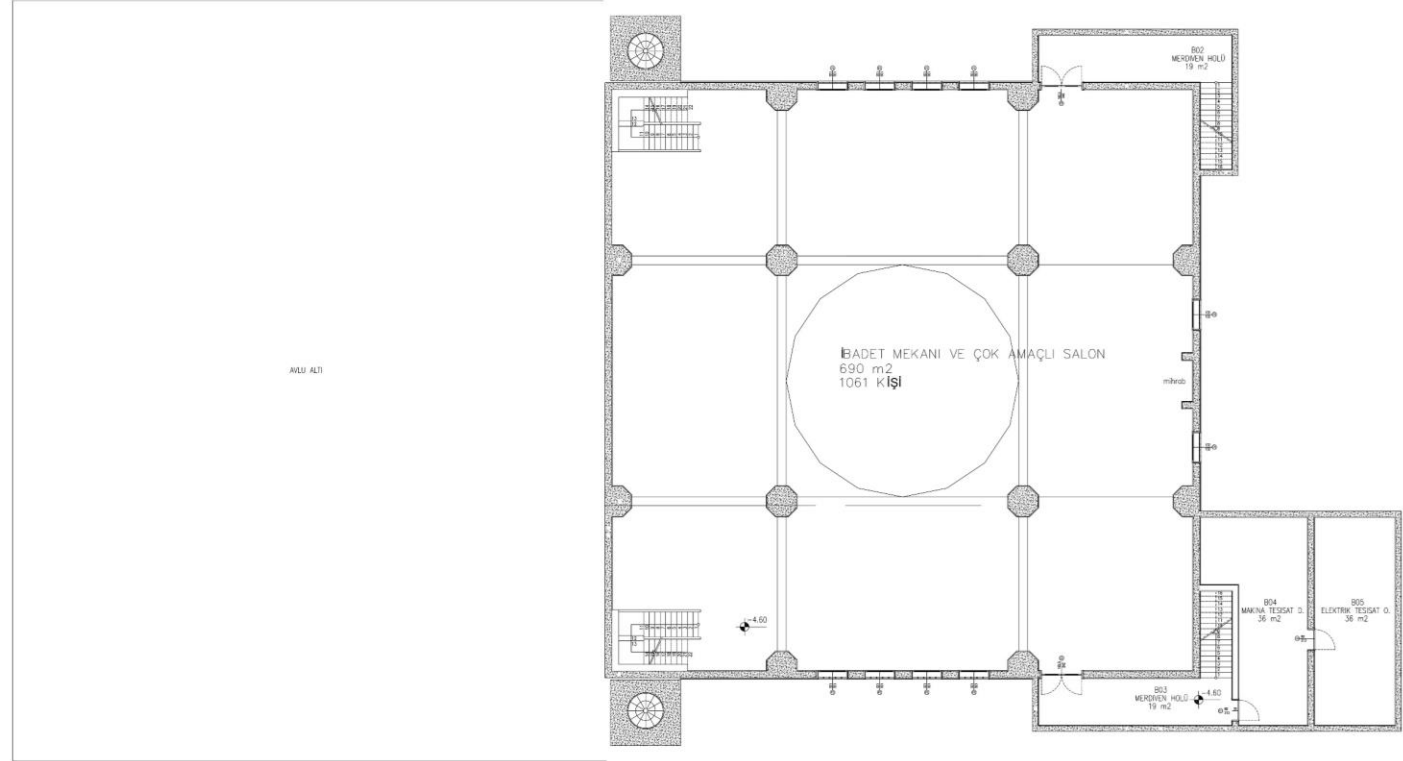
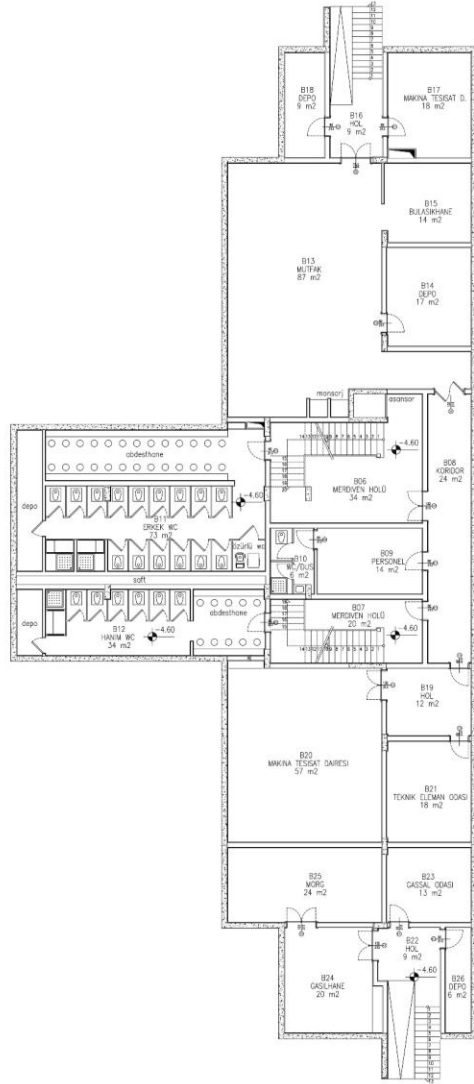
ADİYAMAN SAFVAN BİN MUATTAL CAMİ VE KÜLLİYESİ

Cemaat Kapasitesi	: 6.000 Kişi
Harim Alanı	: 393 m ²
Mahfil Alanı	: 320 m ²
Bayan Mescit Alanı	: 40 m ²
Giriş Alanı	: 40 m ²
Ana Giriş Alanı	: 140 m ²
Son Cemaat Mahalli	: 63 m ²
Açık Revak Alanı	: 2.200 m ²
Açık Avlu Alanı	: 1.000 m ²
Konferans Salonu	: 250 m ²
Sergi Salonu	: 70 m ²
Dükkanlar	: 750 m ²
Abdesthane	: 800 m ²
Cami Dış Ölçüleri	: 70,5 mt x 75,2mt
Bina Oturum Alanı	: 5.000 m ²
Toplam İnşaat Alanı	: 7.600 m ²
Yaklaşık İnşaat Maliyeti	: 150.000.000 TL+KDV

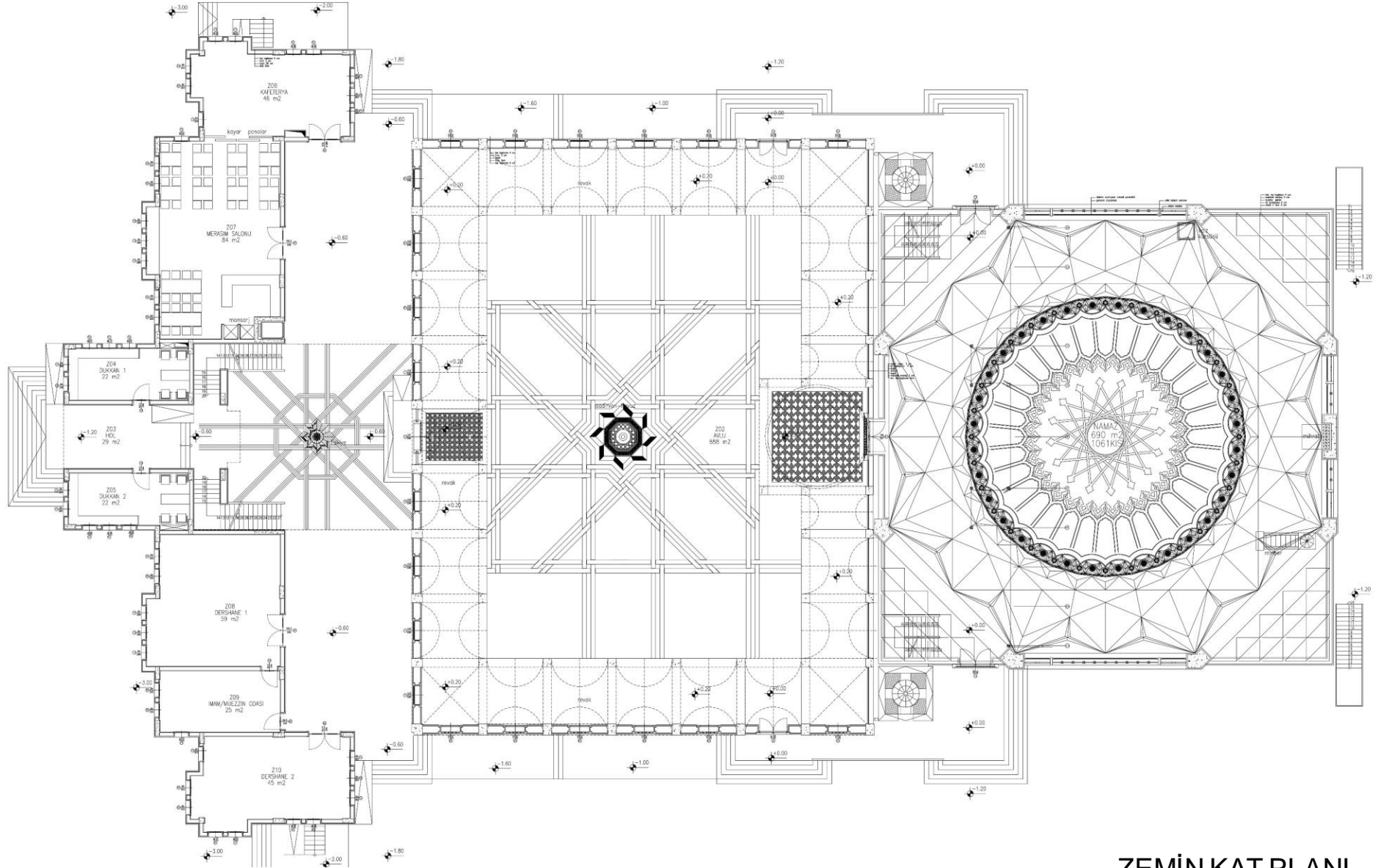


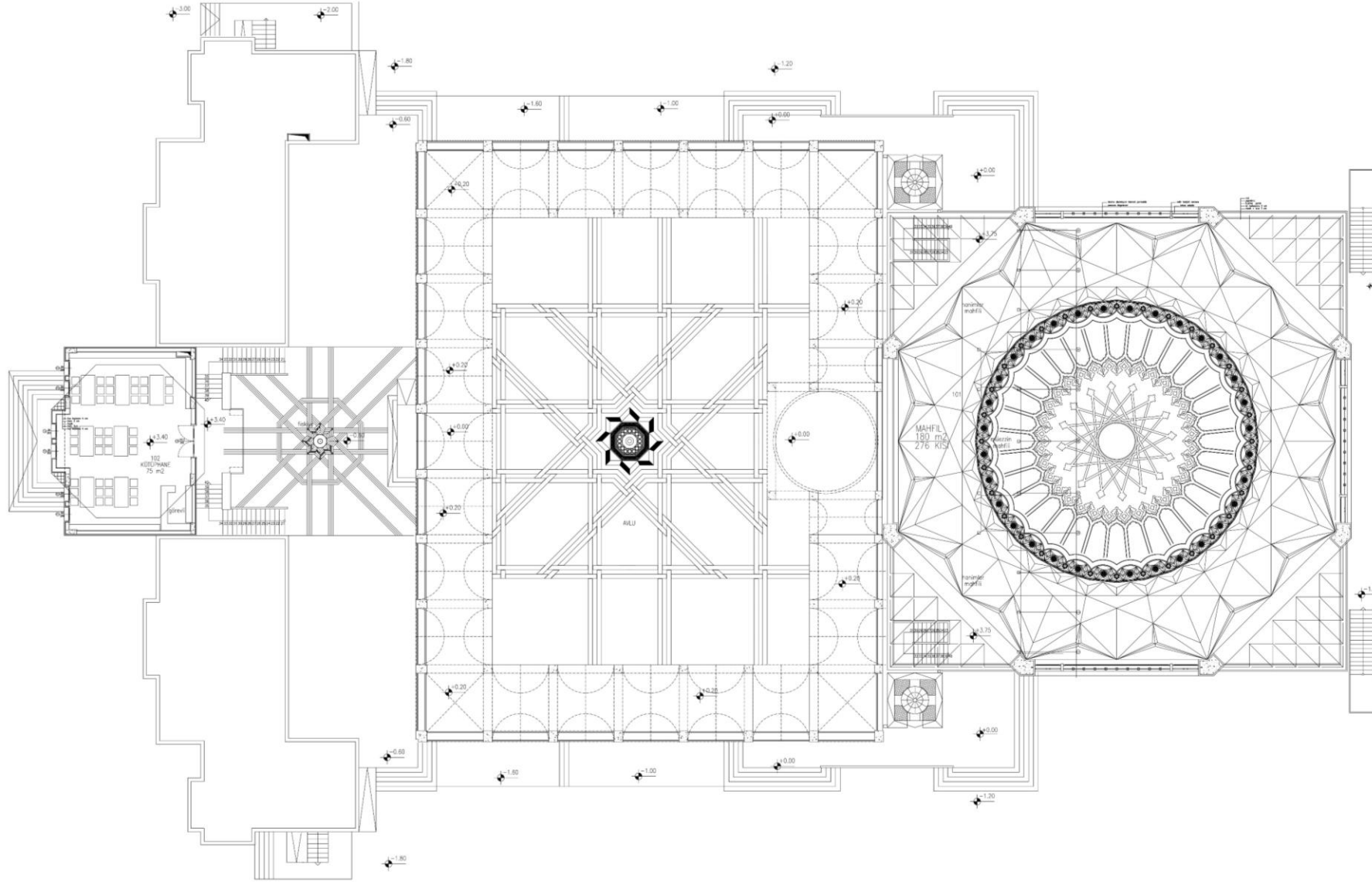
KAZAKİSTAN HOCA AHMET YESEVİ CAMİ VE K LLİYESİ





BODRUM KAT PLANI





MAHFİL KAT PLANI

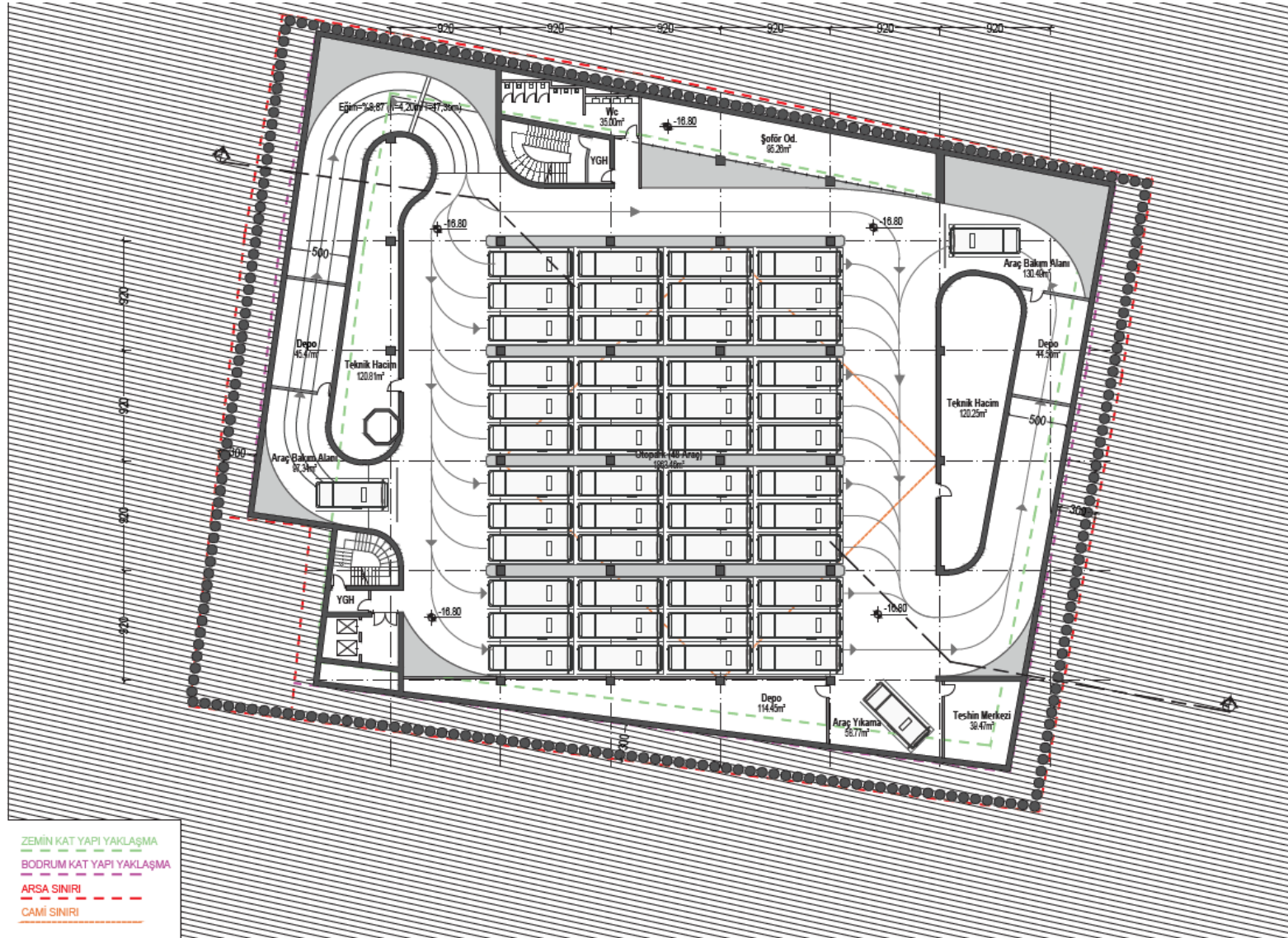
KAZAKİSTAN HOCA AHMET YESEVİ CAMİ VE KÜLLİYESİ

Cemaat Kapasitesi	: 4.000 Kişi
Harim Alanı	: 690 m ²
Mahfil Alanı	: 180 m ²
Alt Mescit Alanı	: 690 m ²
Giriş Alanı	: 50 m ²
Açık Revak Alanı	: 400 m ²
Açık Avlu Alanı	: 480 m ²
Merasim Salonu	: 84 m ²
Kuran Kursu	: 2 Derslik 100 m ²
Otopark	: 144 Araçlık
Kuran Kursu Alanı	: 600 m ²
Dükkan Alanı	: 2 Adet 50 m ²
Abdesthane	: 120 m ²
Cami Dış Ölçüleri	: 56,0 mt x 26,0 mt
Avlu Dış Ölçüleri	: 35,0 mt x 27,0 mt
Bina Oturum Alanı	: 2.500 m ²
Toplam İnşaat Alanı	: 4.000 m ²
Yaklaşık İnşaat Maliyeti	: 80.000.000 TL+KDV



ANKARA KIZILAY CAMİİ-1





arih: 26.03.2021



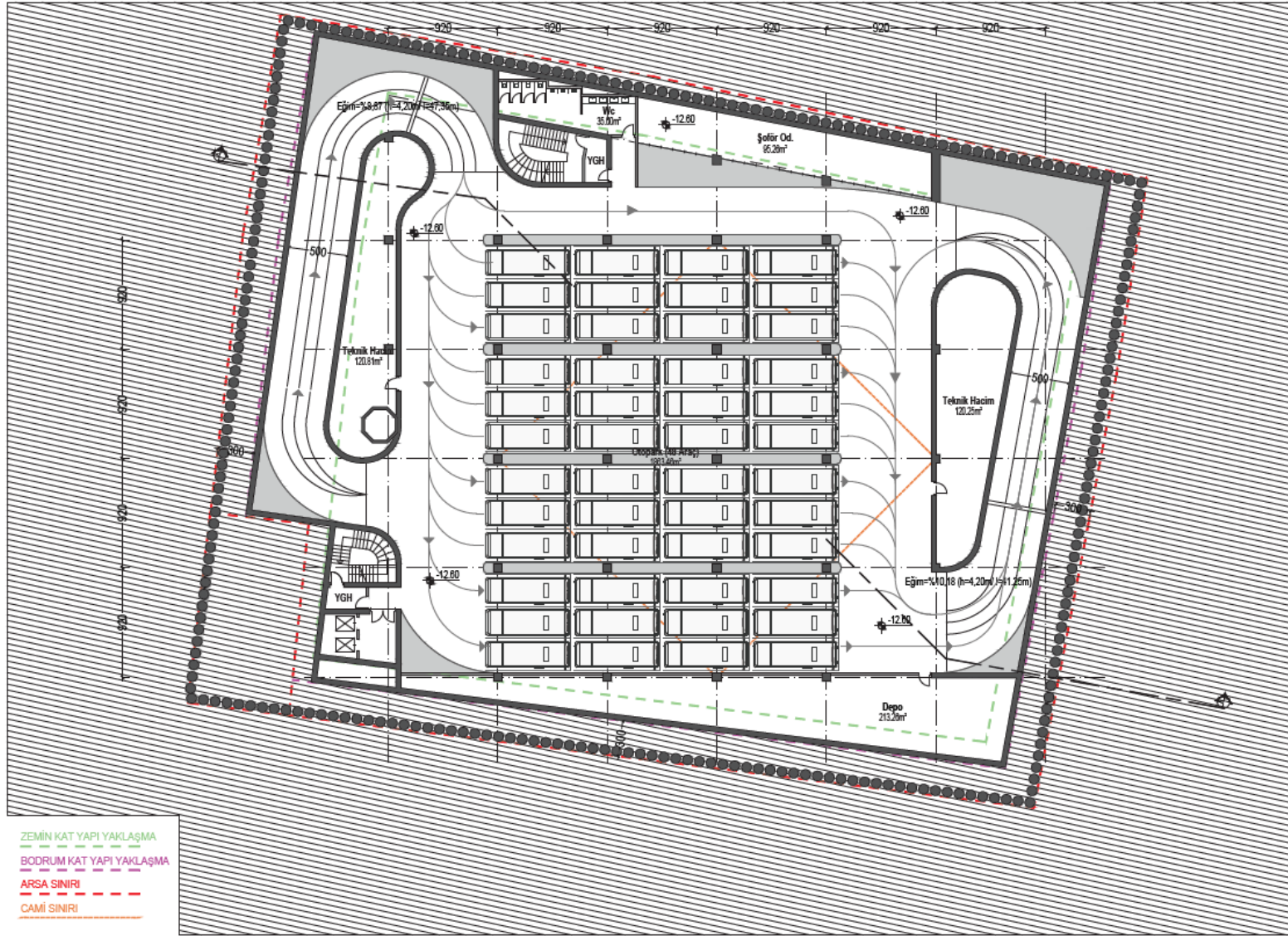
Ölçek: 1/300

±0.00 Kotu=67190

Kat İnşaat Alanı=3.408,62m²
Toplam İnşaat Alanı=14.900,47m²

Harim= 722 Kişi
Kadınlar Mahfili= 415 Kişi
Toplam Dolmuş Otopark= 144

3. BODRUM KAT PLANI (-16.80 KOTU)
DİYANET CAMİİ VE KATLI DOLMUŞ OTOPARKI



arih: 26.03.2021

K: Kuzey
 Ki: Kible

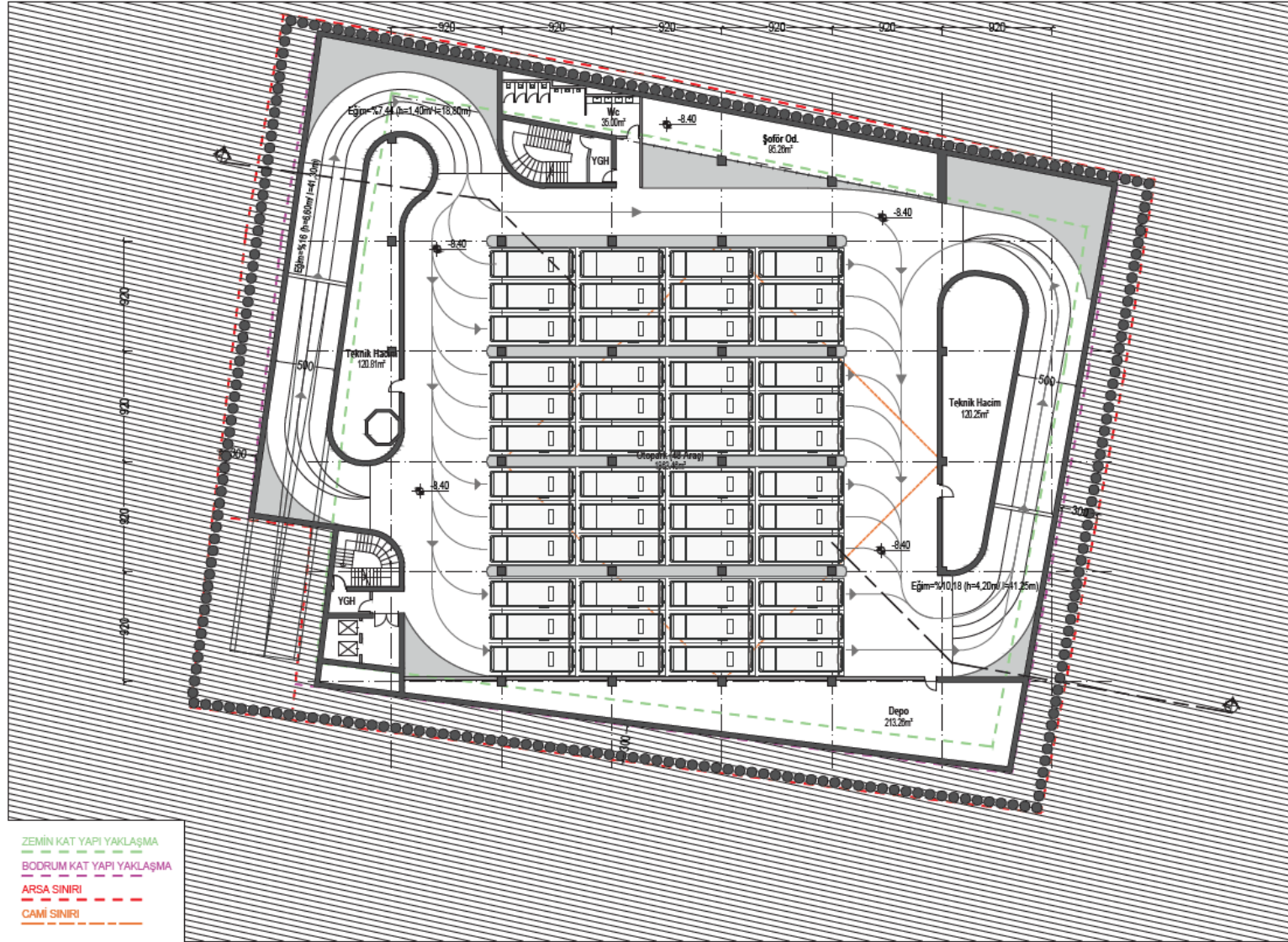
Ölçek: 1/300

±0.00 Kotu=871.90

Kat İnşaat Alanı=3.408,62m²
 Toplam İnşaat Alanı=14.900,47m²

Harim= 722 Kişi
 Kadınlar Mahfili= 415 Kişi
 Toplam Dolmuş Otopark= 144

2. BODRUM KAT PLANI (-12.60 KOTU)
DIYANET CAMİİ VE KATLI DOLMUŞ OTOPARKI



arih: 26.03.2021



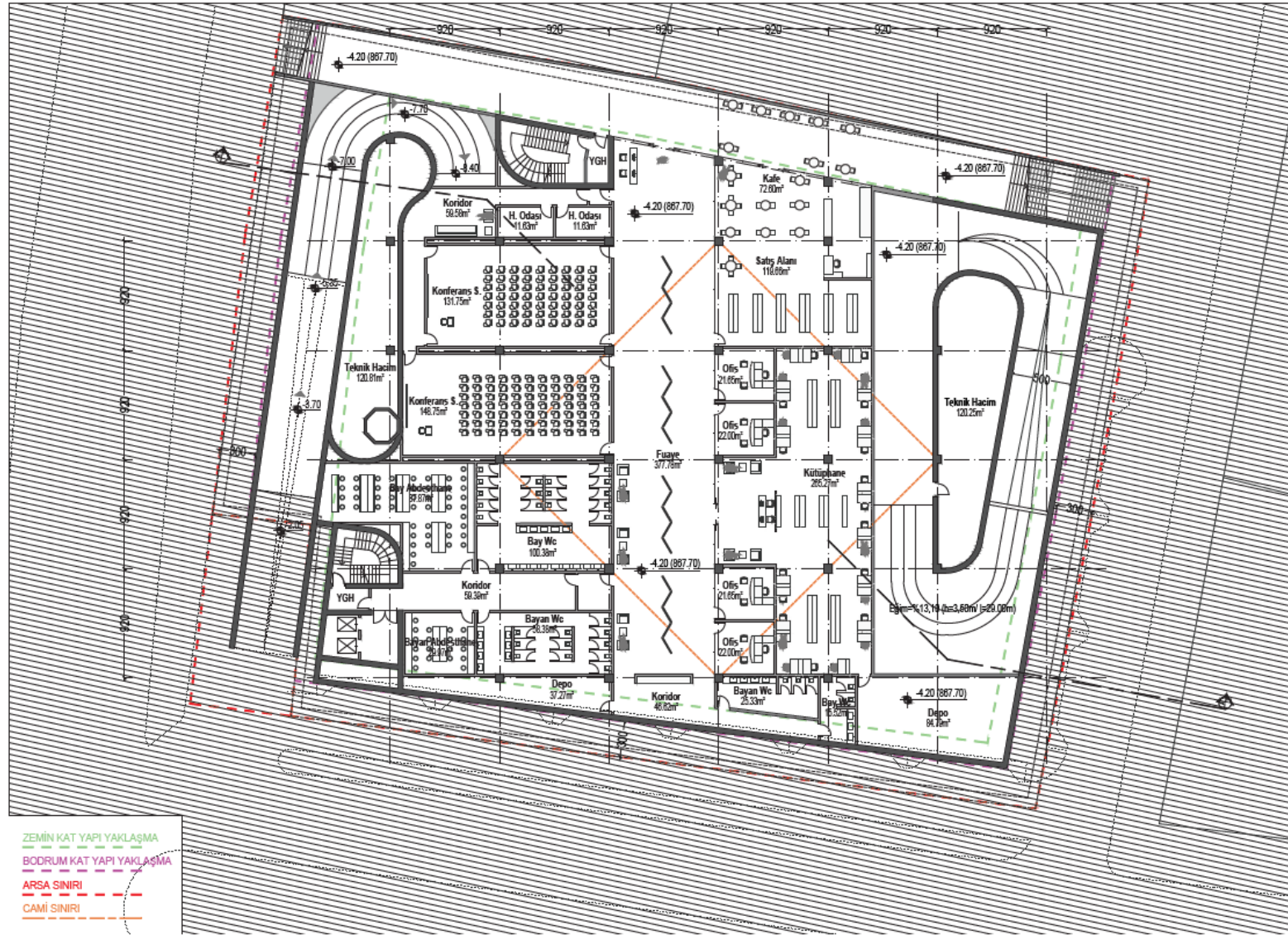
Ölçek: 1/300

±0.00 Kotu=871.90

Kat İnşaat Alanı=3.408,62m²
 Toplam İnşaat Alanı=14.900,47m²

Harim= 722 Kiji
 Kadınlar Mahfili= 415 Kiji
 Toplam Dolmuş Ottopark= 144

1. BODRUM KAT PLANI (-8.40 KOTU)
 DIYANET CAMİİ VE KATLI DOLMUŞ OTOPARKI



arih: 26.03.2021

K. Kuzey
K1 Kible

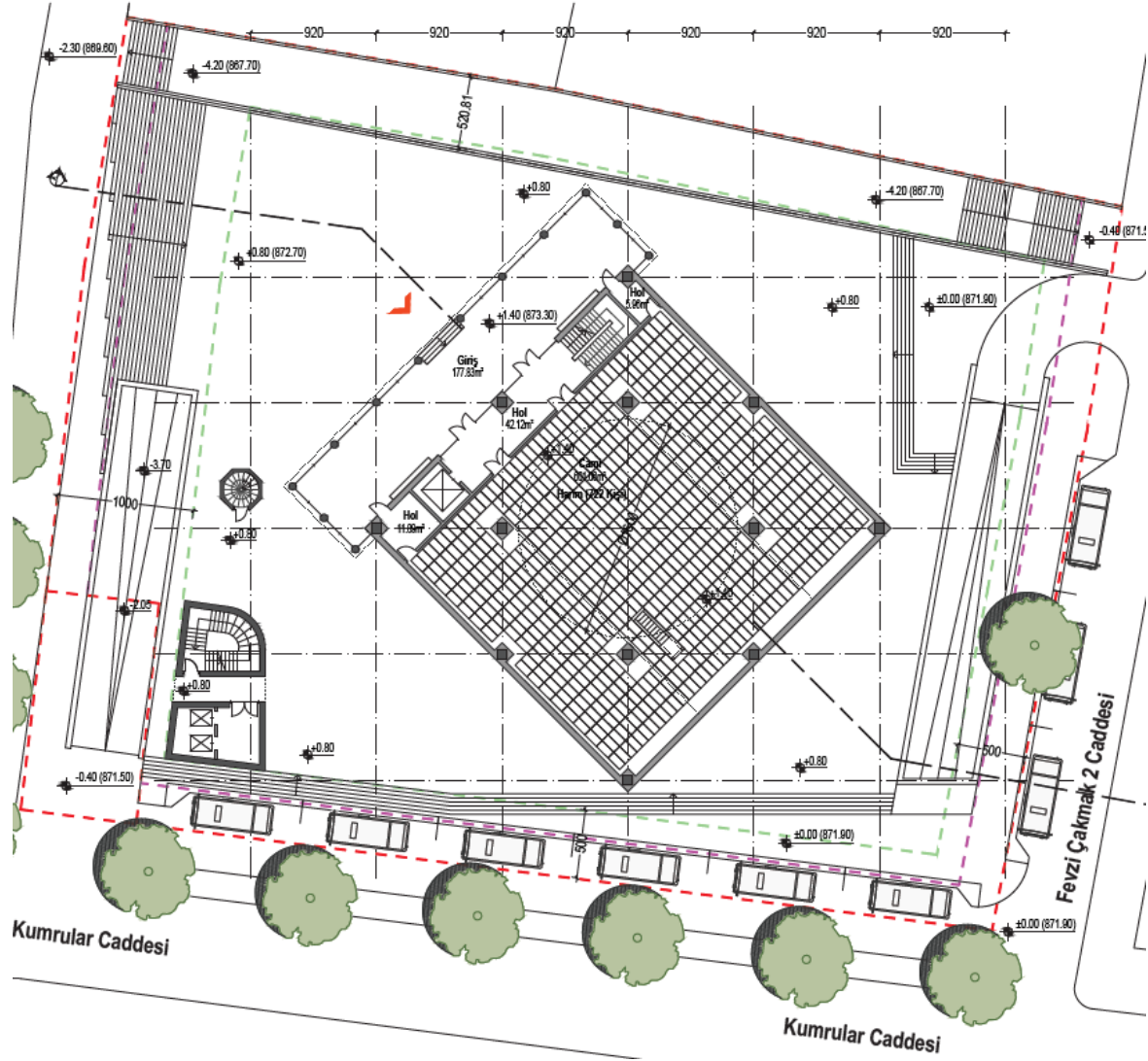
3 6 m
Ölçek: 1/300

±0.00 Kotu=871.90

Kat İnşaat Alanı=3.012,38m²
Toplam İnşaat Alanı=14.900,47m²

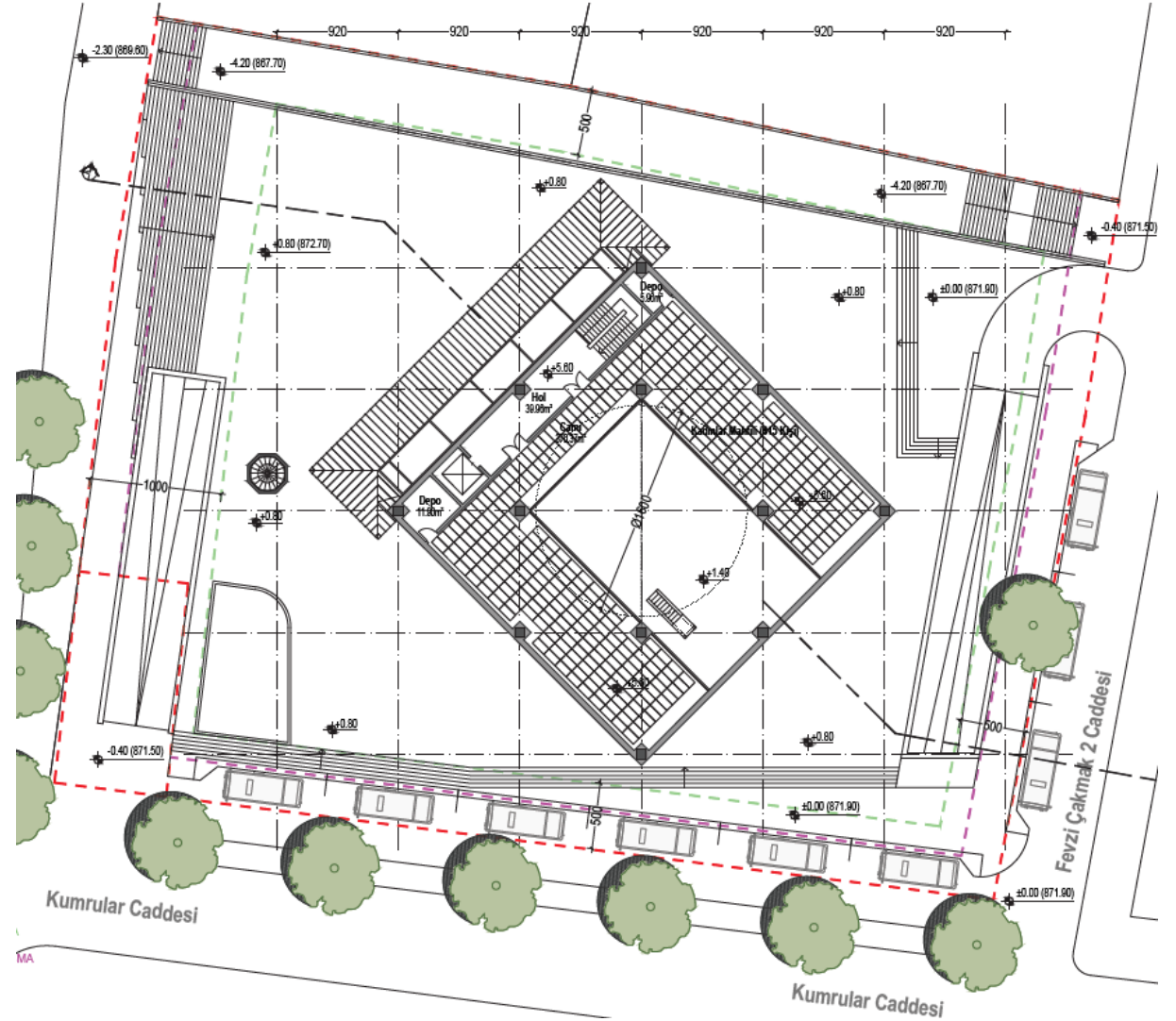
Harim= 722 Kişi
Kadınlar Mahfili= 415 Kişi
Toplam Dolmuş Otopark= 144

ALT ZEMİN KAT PLANI (-4.20 KOTU)
DIYANET CAMİİ VE KATLI DOLMUŞ OTOYERİ



ZEMİN KAT PLANI (+1.40 KOTU)
DİYANET CAMİİ VE KATLI DOLMUŞ OTOPARKI

±0.00 Kotu=871.90 / Kat İnşaat Alanı=921,77m² / Toplam İnşaat Alanı=14.900,47m² / Harim= 722 Kişi / Kadınlar Mahfili= 415 Kişi / Toplam Dolmuş Otopark= 144

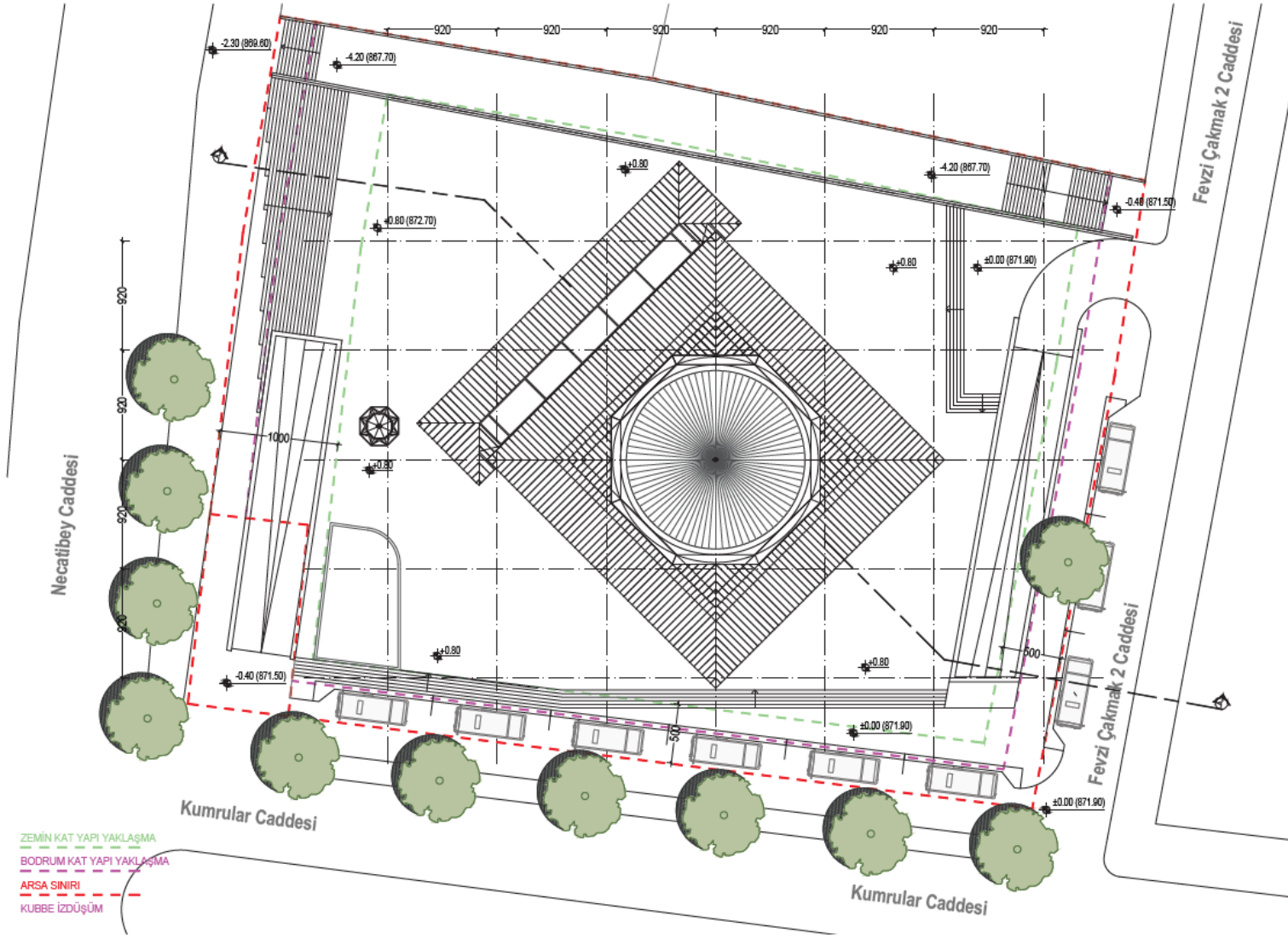


1. KAT PLANI (+5.60 KOTU)
DİYANET CAMİİ VE KATLI DOLMUŞ OTOPARKI

±0.00 Kotu=871.90 / Kat İnşaat Alanı=740,46m² / Toplam İnşaat Alanı=14.900,47m² / Harim= 722 Kişi / Kadınlar Mahfili= 415 Kişi / Toplam Dolmuş Otopark= 144

ANKARA KIZILAY CAMİİ-1

Cemaat Kapasitesi	: 3.500 Kişi
Harim Alanı	: 600 m ²
Mahfil Alanı	: 370 m ²
Giriş Alanı	: 177 m ²
Son Cemaat Mahalli	: 42 m ²
Açık Avlu Alanı	: 1.100 m ²
Seminer Salonu	: 2 adet 280 m ²
Kitap Kafe Alanı	: 400 m ²
Otopark	: 144 Araçlık
Kuran Kursu Alanı	: 600 m ²
Lojman	: 2 Adet 3+1 Daire
Abdesthane	: 300 m ²
Cami Dış Ölçüleri	: 27,2 mt x 33,4 mt
Bina Oturum Alanı	: 3.408 m ²
Toplam İnşaat Alanı	: 14.900 m ²
Yaklaşık İnşaat Maliyeti	: 250.000.000 TL+KDV



Tarih: 26.03.2021



Ölçek: 1/300

±0.00 Kotu=871.90

Toplam İnşaat Alanı=14.900,47m²

Harim= 722 Kişi
Kadınlar Mahfili= 415 Kişi
Toplam Dolmuş Otopark= 144

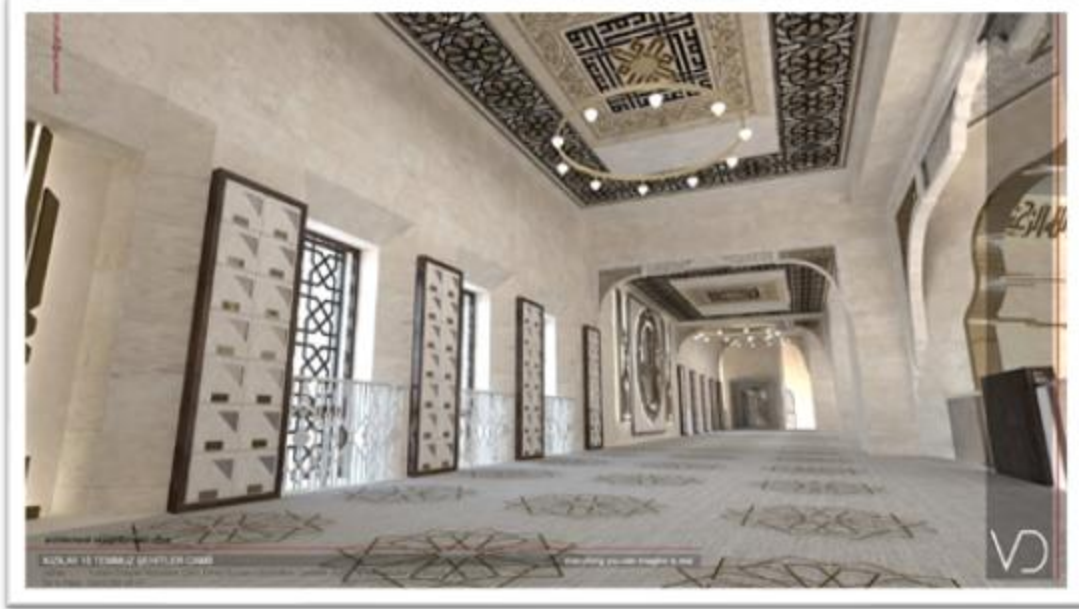
VAZİYET PLANI

DIYANET CAMİİ VE KATLI DOLMUŞ OTOPARKI



ANKARA KIZILAY CAMİİ-2







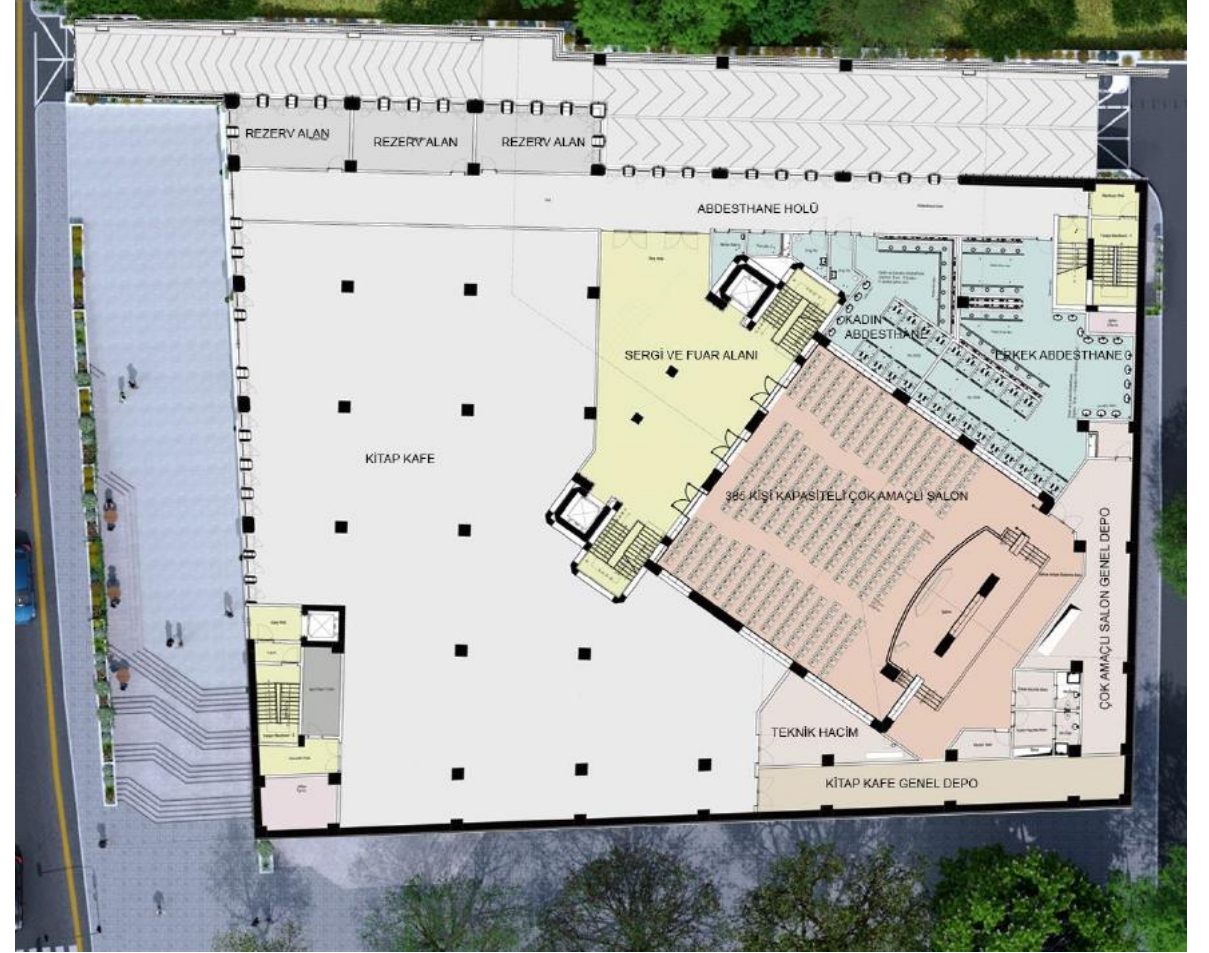
5. BODRUM KAT PLANI



4-3. BODRUM KAT PLANI



2. BODRUM KAT PLANI



1. BODRUM KAT PLANI



ZEMİN KAT PLANI



MAHFİL KAT PLANI



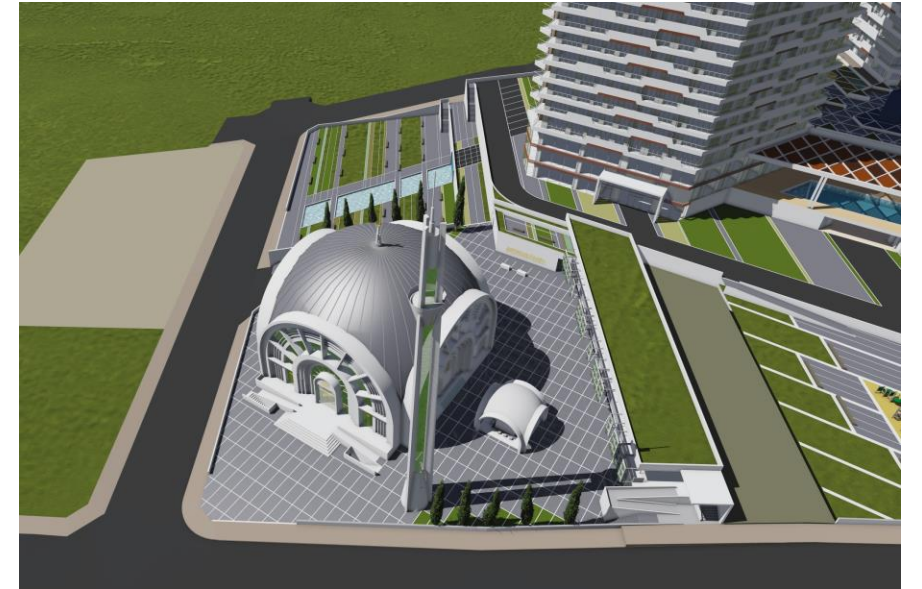
ANKARA KIZILAY CAMİİ-2

Cemaat Kapasitesi	: 3.200 Kişi
Harim Alanı	: 360 m ²
Mahfil Alanı	: 98 m ²
Giriş Alanı	: 52 m ²
Son Cemaat Mahalli	: 92 m ²
Açık Avlu Alanı	: 1.500 m ²
Çok Amaçlı Salon	: 335 m ²
Kitap Kafe Alanı	: 1.100 m ²
Otopark	: 300 Araçlık
Kuran Kursu Alanı	: 600 m ²
Lojman	: 2 Adet 3+1 Daire
Abdesthane	: 250 m ²
Cami Dış Ölçüleri	: 28,2 mt x 26,4 mt
Bina Oturum Alanı	: 2.470 m ²
Toplam İnşaat Alanı	: 20.000 m ²
Yaklaşık İnşaat Maliyeti	: 300.000.000 TL+KDV

VAZİYET PLANI

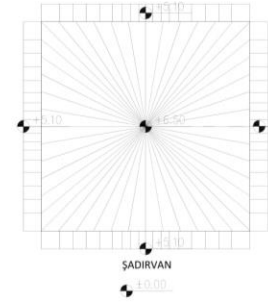
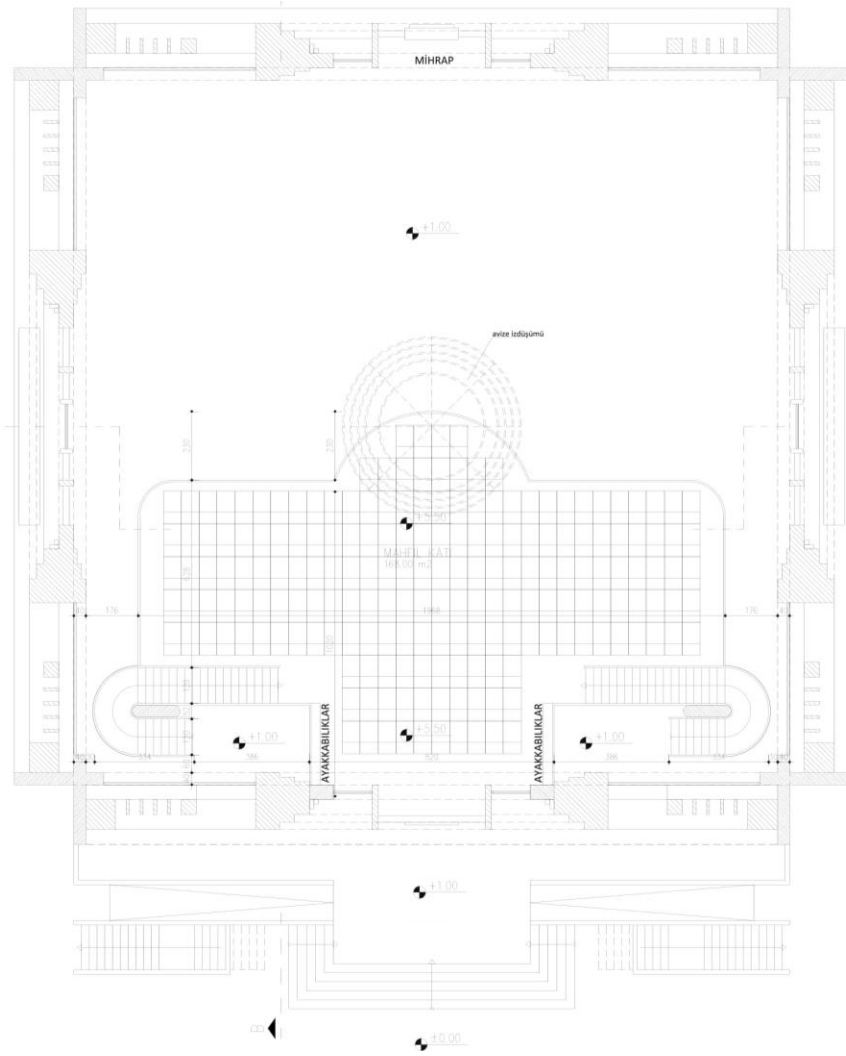


İSTANBUL FİKİRTEPE CAMİİ



İSTANBUL FİKİRTEPE CAMİİ

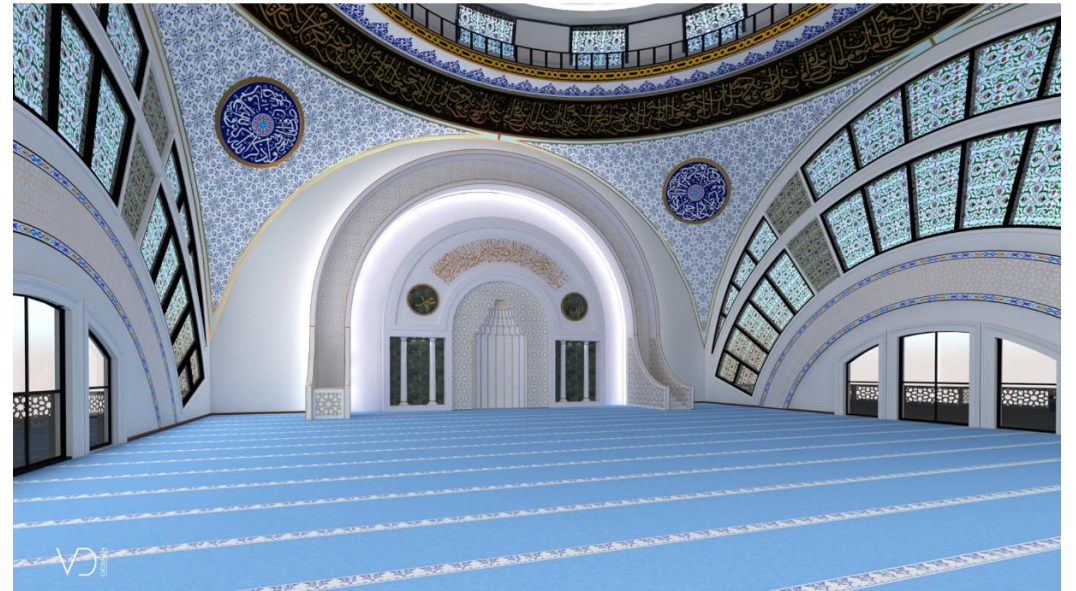
Cemaat Kapasitesi	: 3.300 Kişi
Harim Alanı	: 436 m ²
Mahfil Alanı	: 168 m ²
Alt Mescit Alanı	: 436 m ²
Giriş Alanı	: 65 m ²
Son Cemaat Mahalli	: 43 m ²
Avlu Alanı	: 1.000 m ²
Lojman	: 45 m ²
Abdesthane	: 100 m ²
Cami Dış Ölçüleri	: 28,0 mt x 28,0mt
Bina Oturum Alanı	: 600 m ²
Toplam İnşaat Alanı	: 1.900 m ²
Yaklaşık İnşaat Maliyeti	: 38.000.000 TL+KDV



MAHFİL KAT PLANI



ORDU ÜNİVERSİTESİ CAMİİ

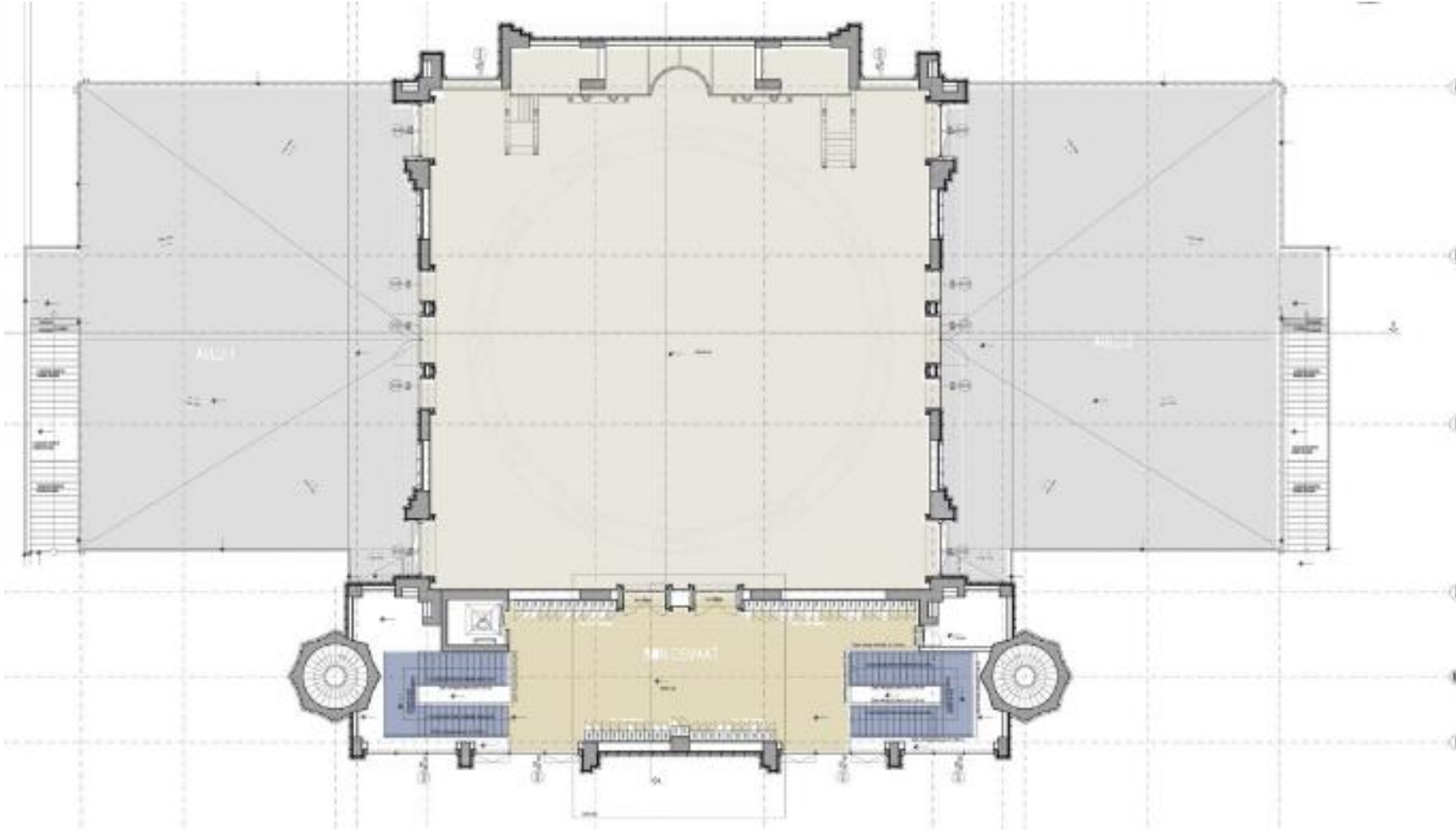




ZEMİN KAT PLANI

ORDU ÜNİVERSİTESİ CAMİİ

Cemaat Kapasitesi	: 3.000 Kişi
Harim Alanı	: 500 m ²
Alt Mescit Alanı	: 580 m ²
Giriş Alanı	: 107 m ²
Son Cemaat Mahalli	: 98 m ²
Açık Avlu Alanı	: 600 m ²
Kuran Kursu Alanı	: 230 m ²
Abdesthane	: 230 m ²
Cami Dış Ölçüleri	: 24,0 mt x 29,0 mt
Bina Oturum Alanı	: 1.330 m ²
Toplam İnşaat Alanı	: 2.000 m ²
Yaklaşık İnşaat Maliyeti	: 40.000.000 TL+KDV

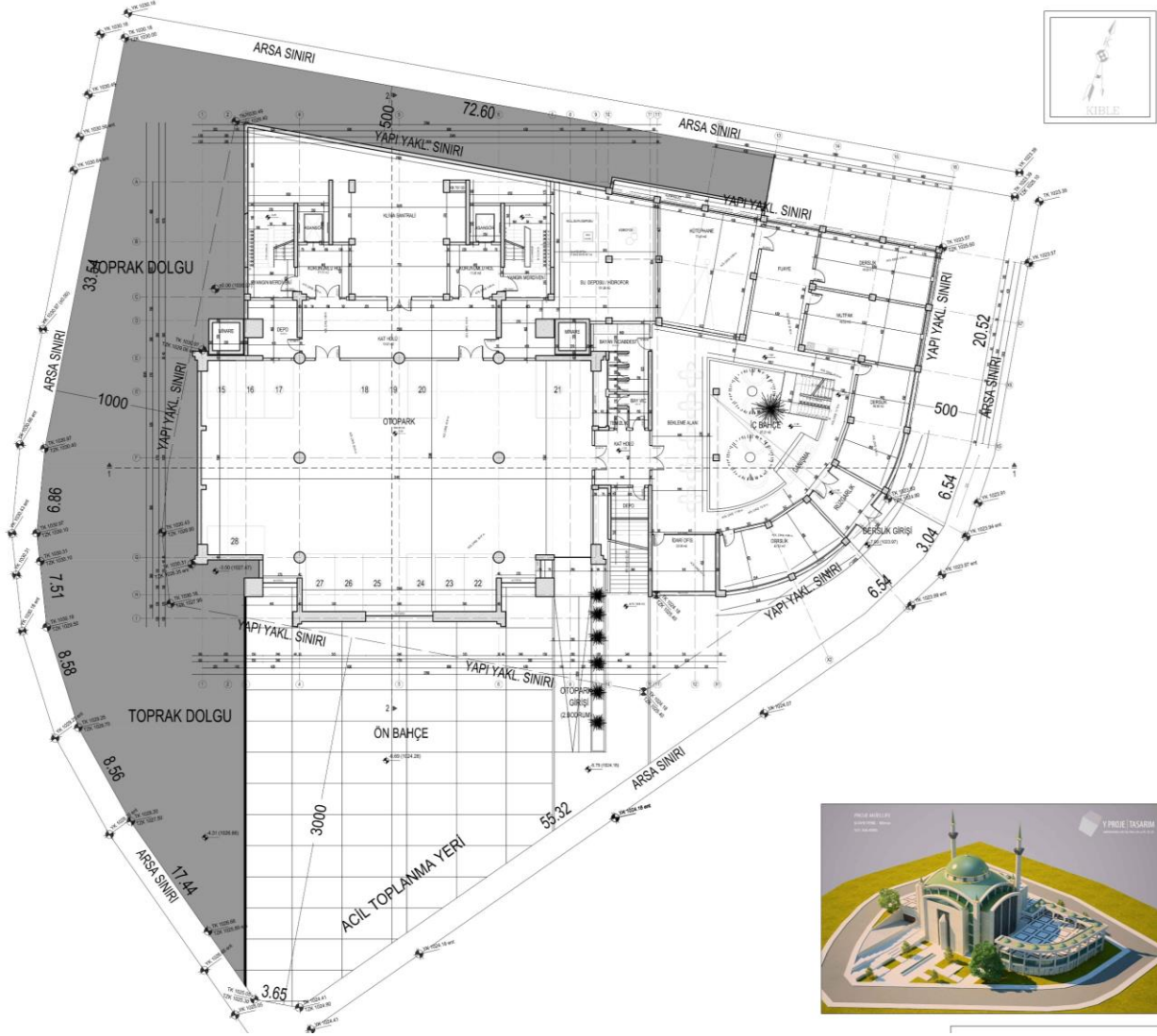


1. KAT PLANI

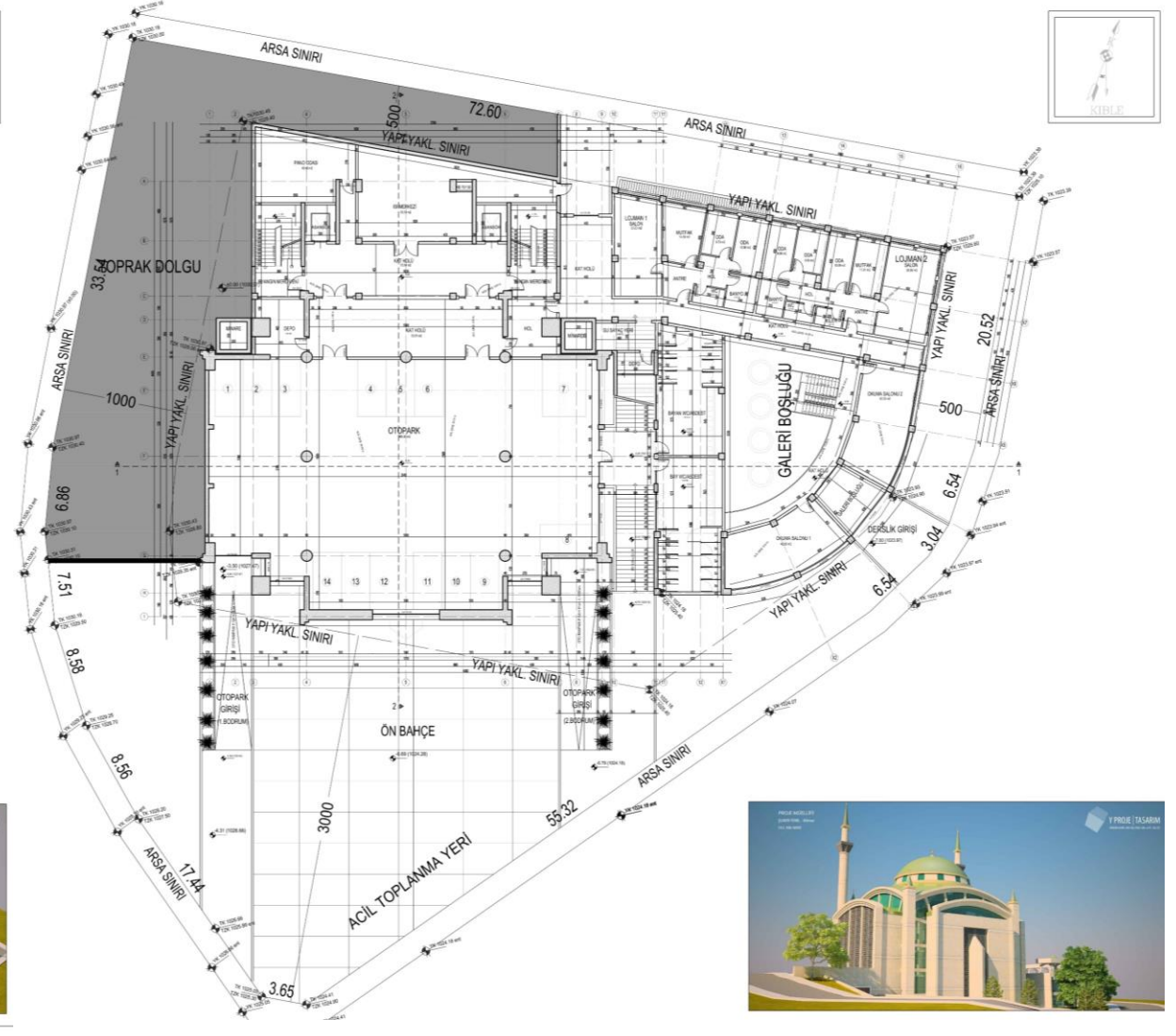


ANKARA
HACI İBRAHİM
BABAÖĐLU
CAMİİ

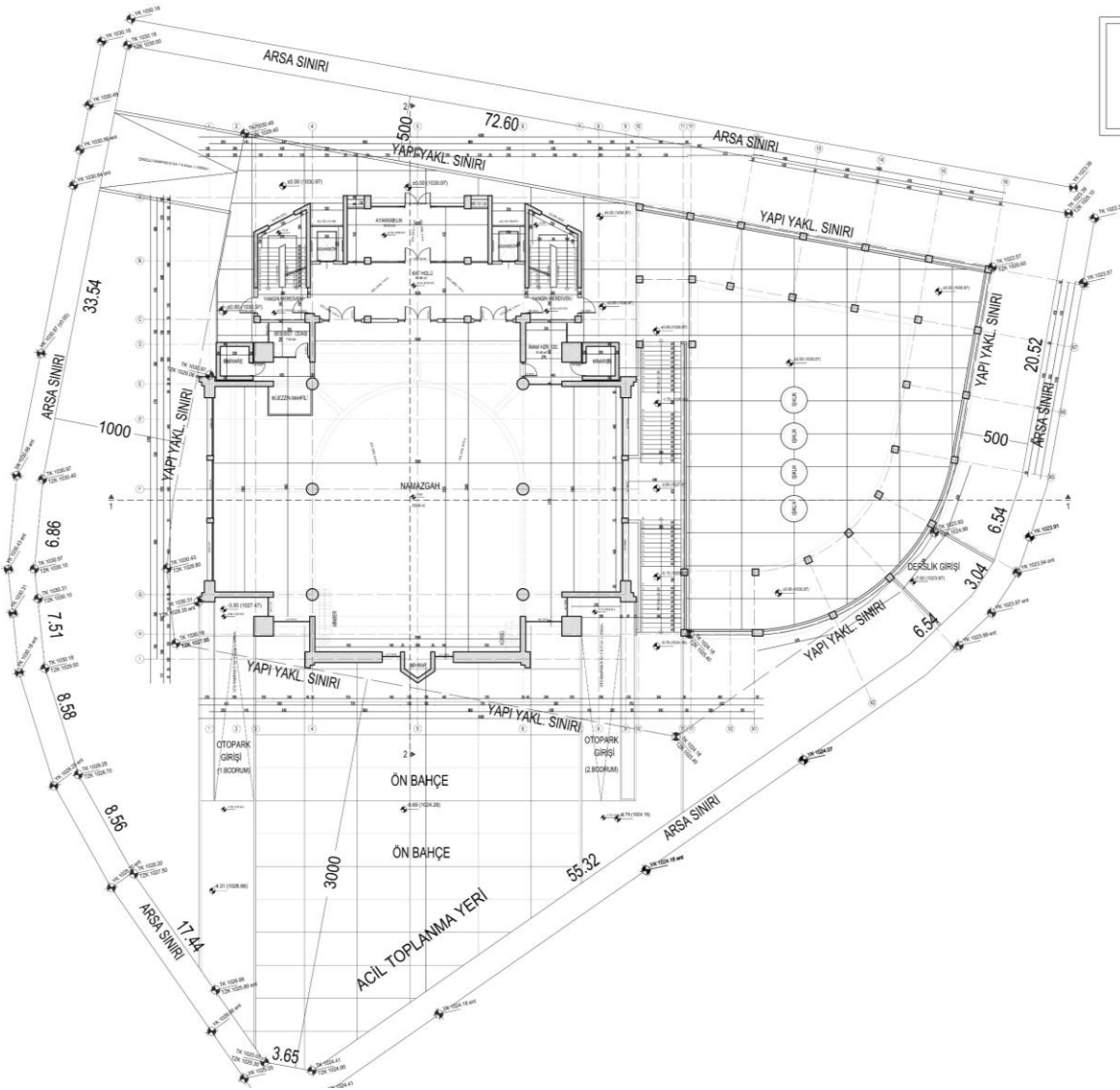




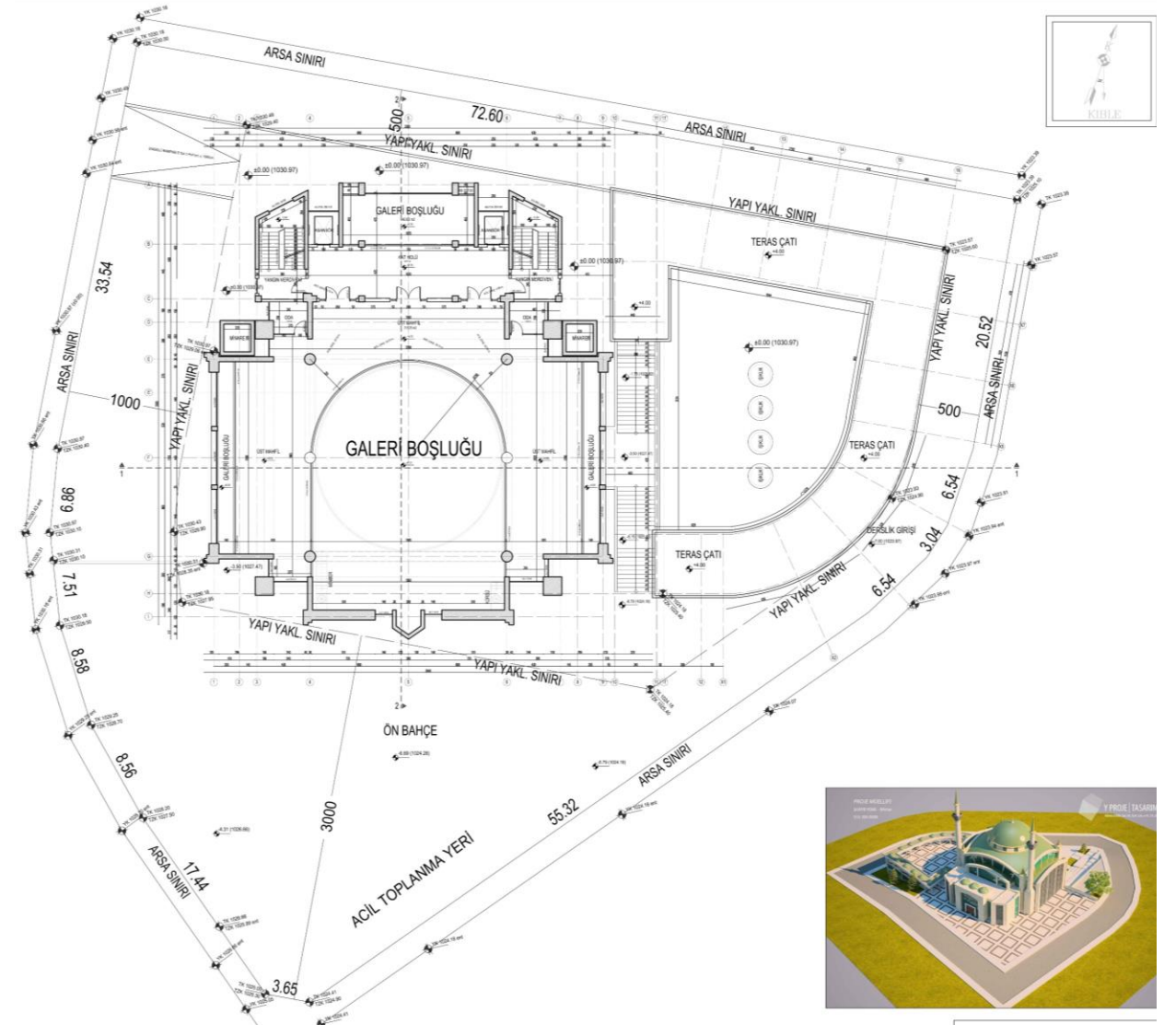
2. BODRUM KAT PLANI



1. BODRUM KAT PLANI

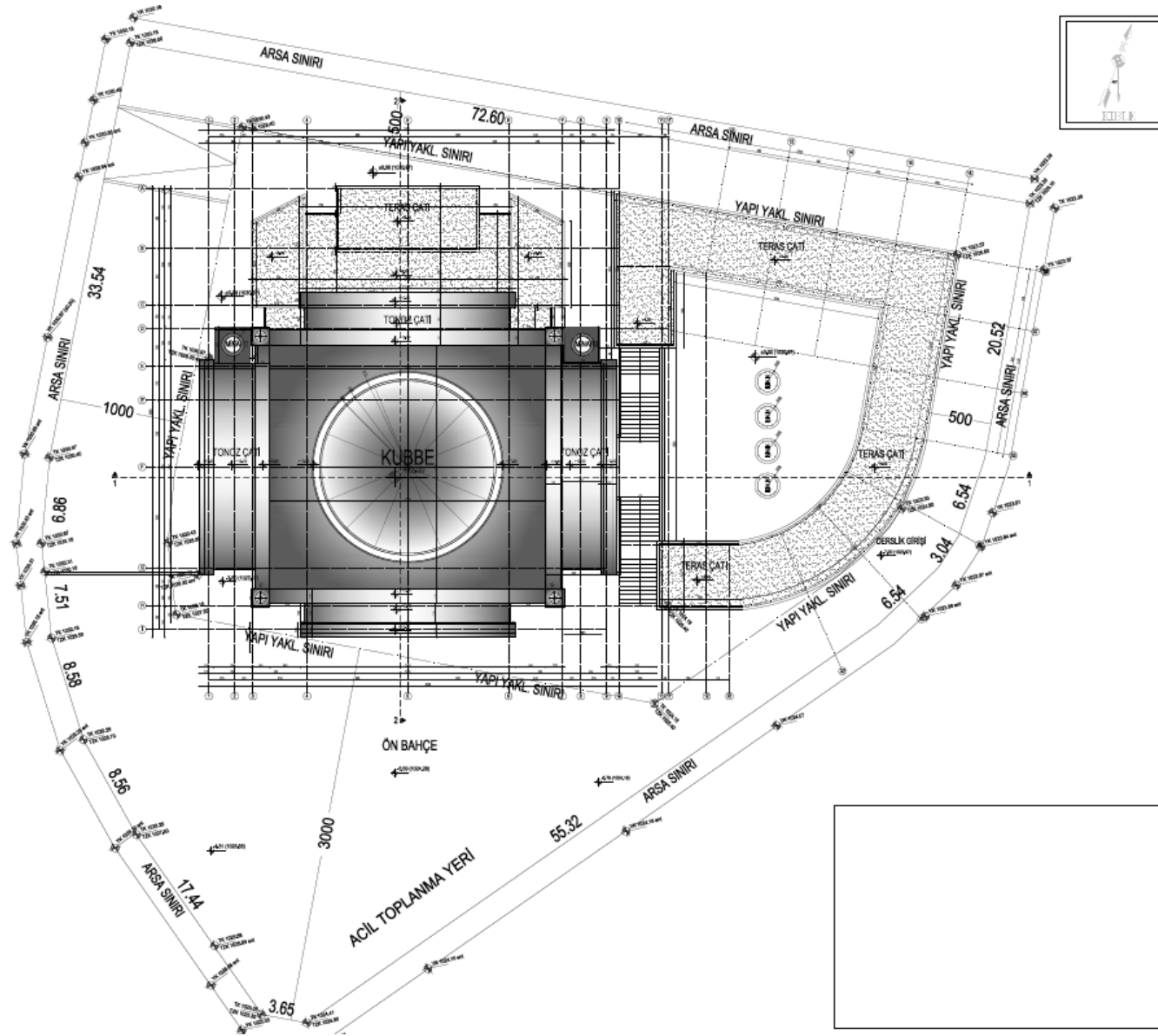


ZEMİN KAT PLANI



1. KAT PLANI





KUBBE PLANI

ANKARA HACI İBRAHİM BABAĞLU CAMİİ

Cemaat Kapasitesi	: 2.600 Kişi
Harim Alanı	: 653 m ²
Mahfil Alanı	: 315 m ²
Giriş Alanı	: 45 m ²
Son Cemaat Mahalli	: 68 m ²
Açık Revak Alanı	: 325 m ²
Açık Avlu Alanı	: 300 m ²
Otopark	: 28 Araçlık
Kuran Kursu Alanı	: 600 m ²
Lojman	: 2 Adet 3+1 Daire
Abdesthane	: 110 m ²
Cami Dış Ölçüleri	: 42,0 mt x 37,0 mt
Bina Oturum Alanı	: 2.000 m ²
Toplam İnşaat Alanı	: 6.000 m ²
Yaklaşık İnşaat Maliyeti	: 120.000.000 TL+KDV

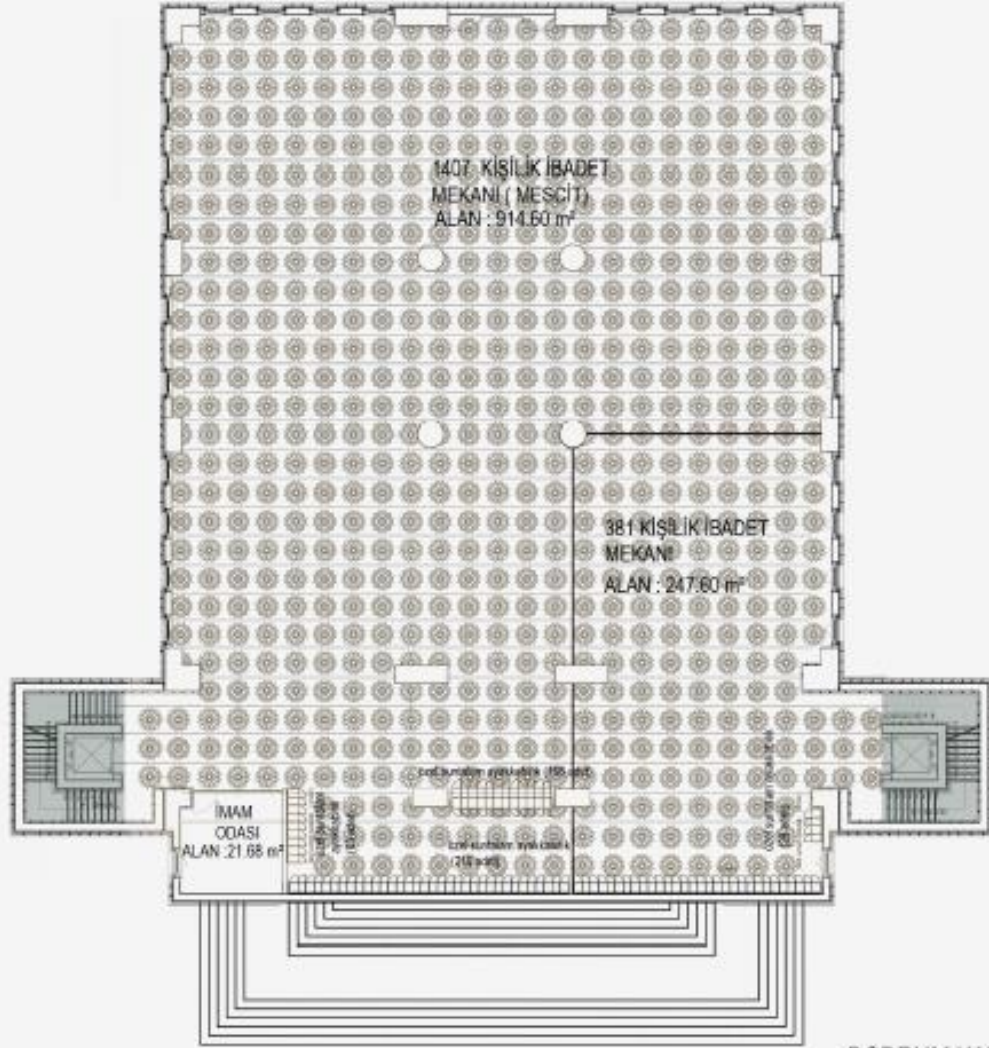


ERZURUM TEKNİK ÜNİVERSİTESİ CAMİİ

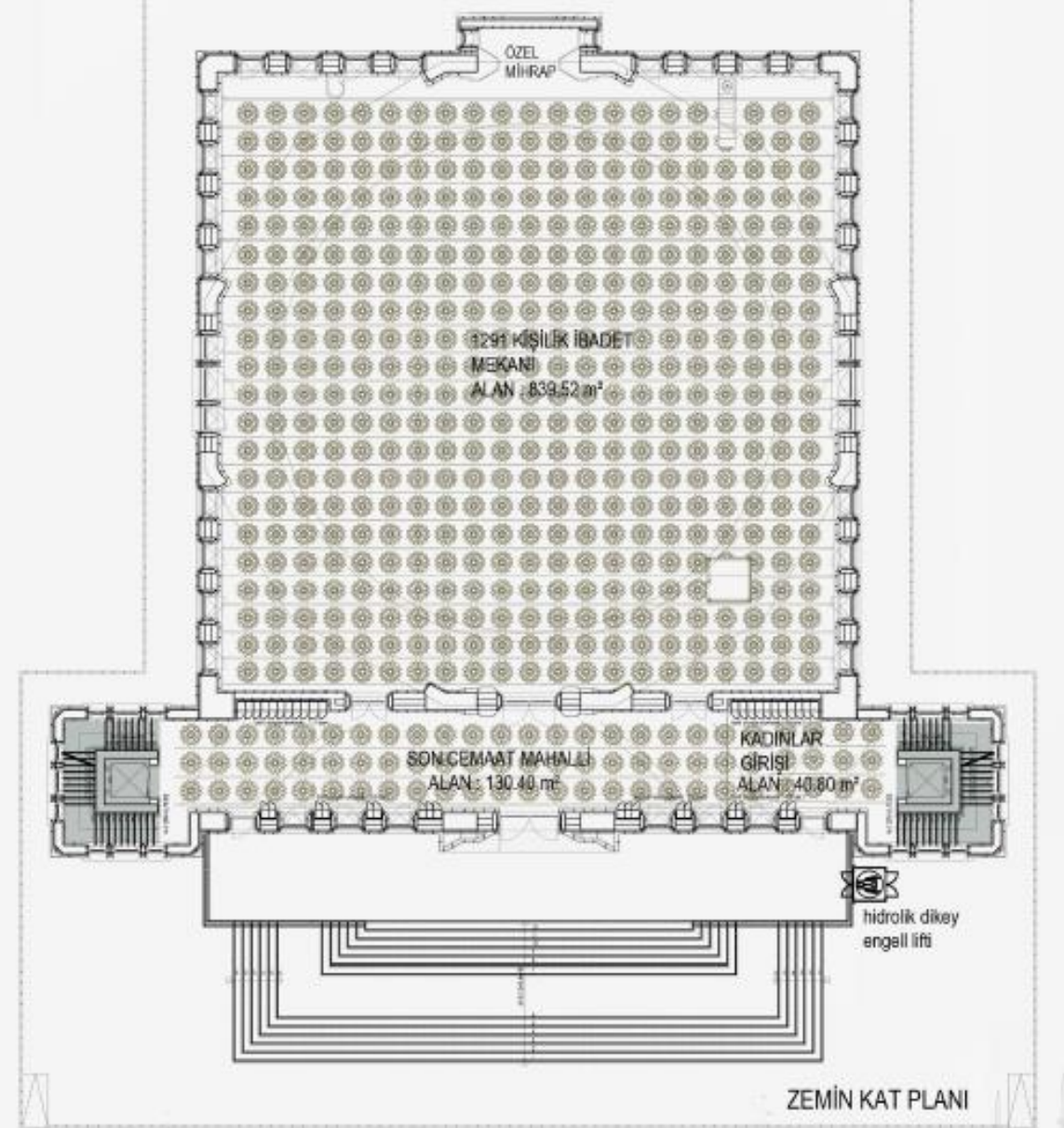








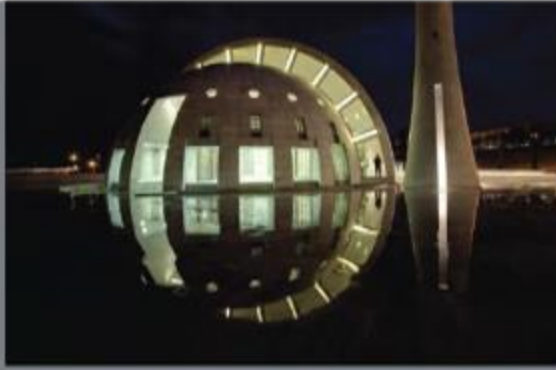
BODRUM KAT PLANI

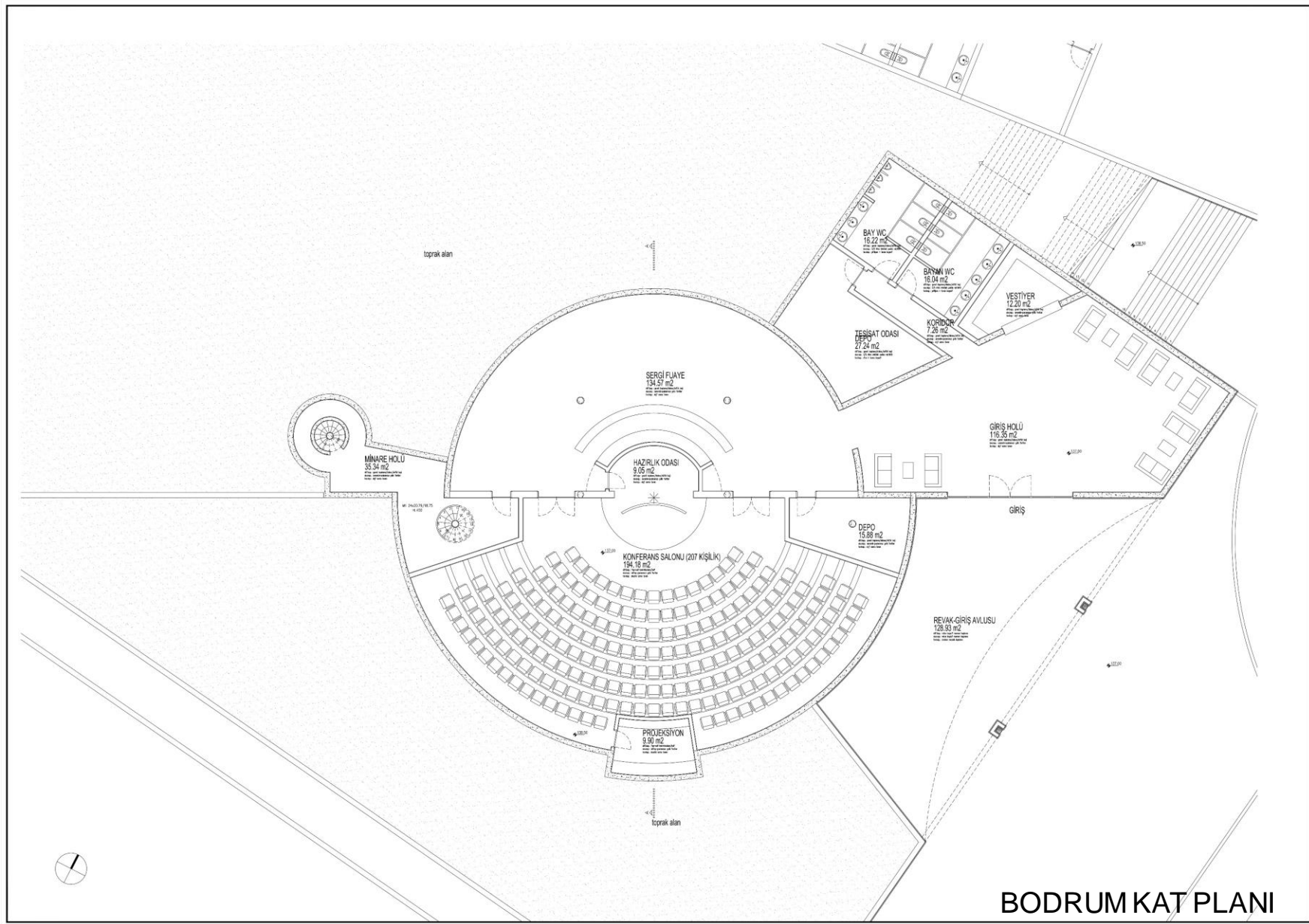


ZEMİN KAT PLANI

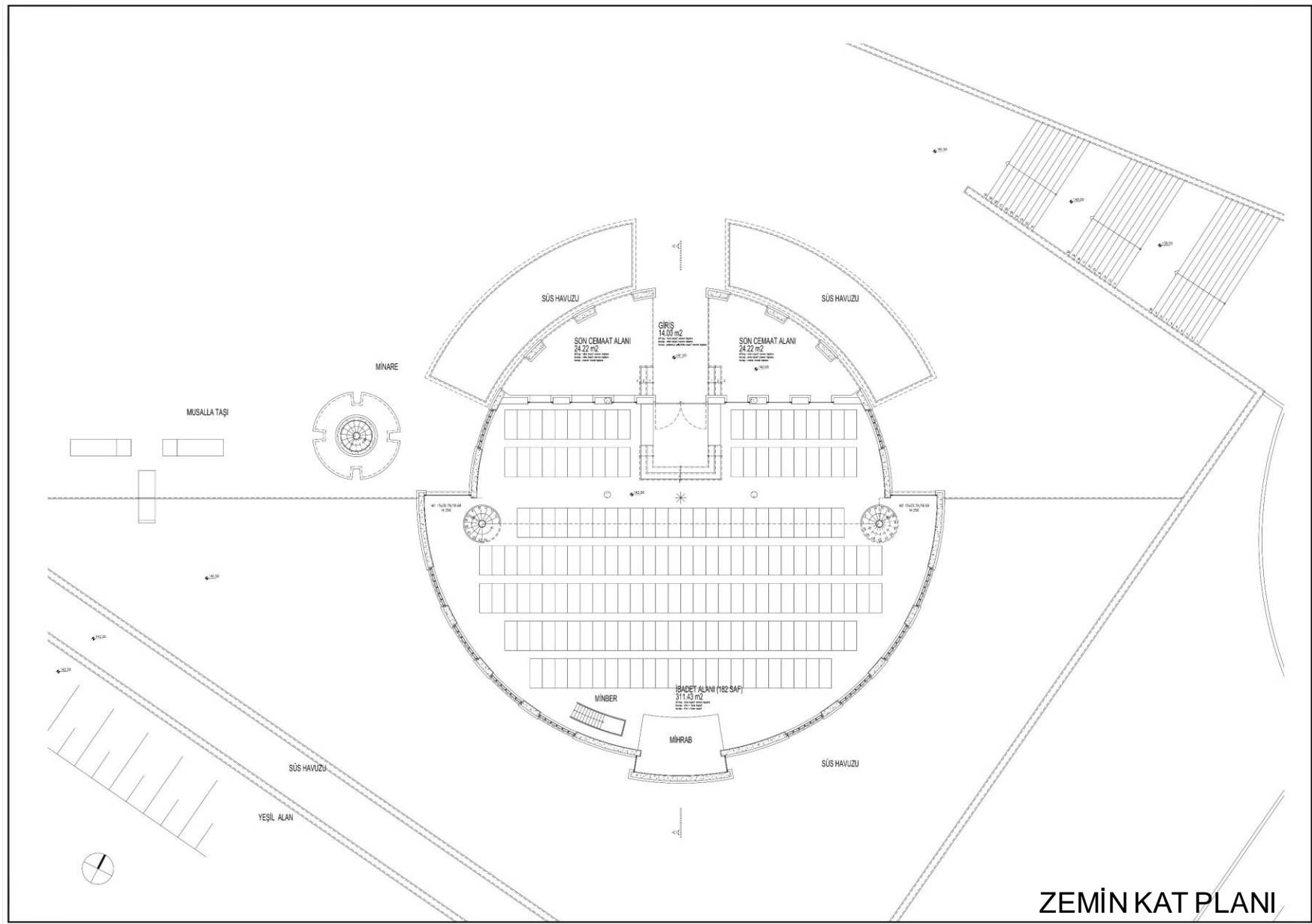


İSTANBUL ÜMRANIYE YEŞİLVADI CAMİİ





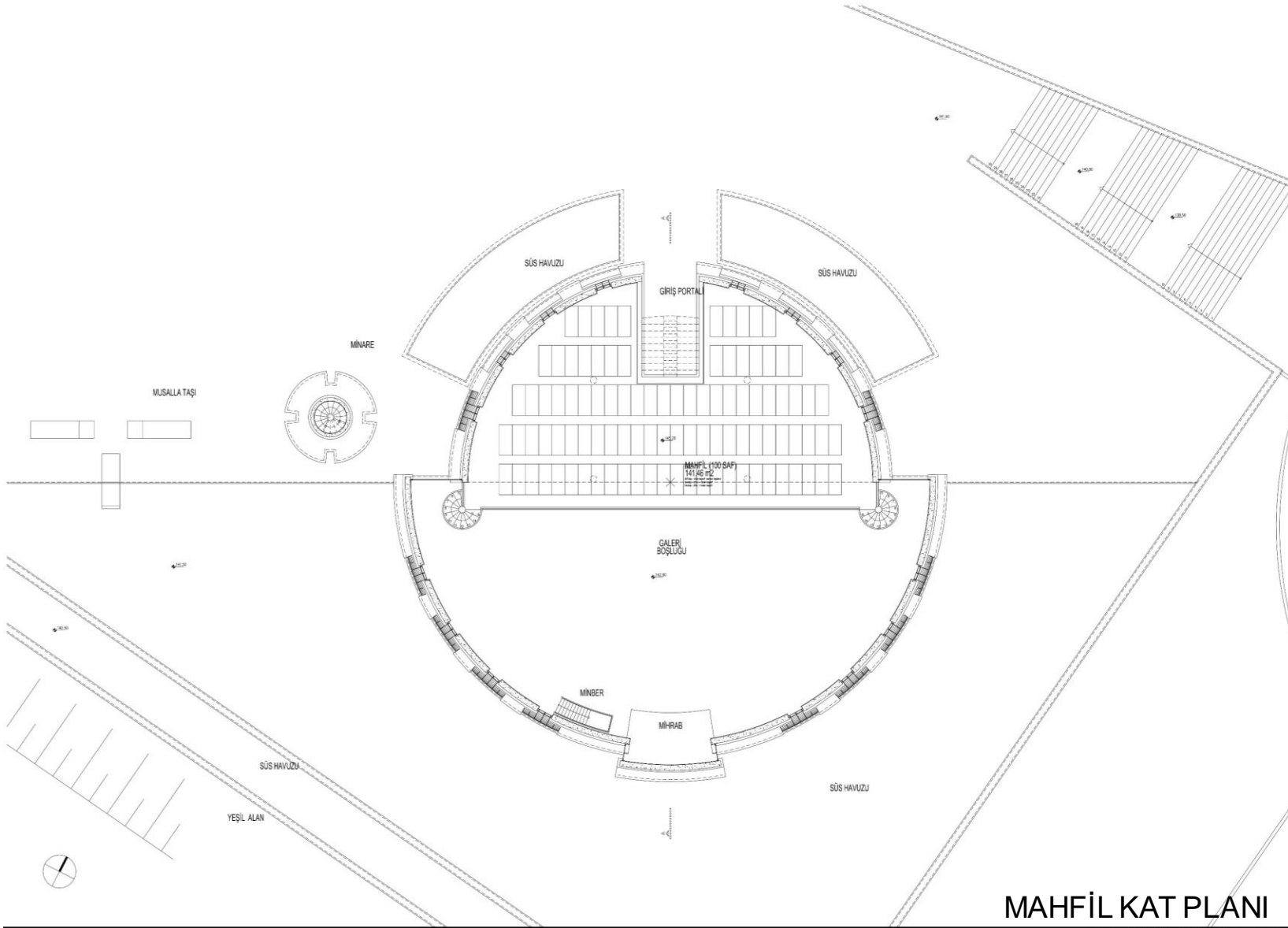
BODRUM KAT PLANI



ZEMİN KAT PLANI

İSTANBUL ÜMRANİYE YEŞİLVADI CAMİİ

Cemaat Kapasitesi	: 2.300 Kişi
Harim Alanı	: 310 m ²
Mahfil Alanı	: 140 m ²
Giriş Alanı	: 14 m ²
Son Cemaat Mahalli	: 50 m ²
Avlu Alanı	: 1.000 m ²
Abdesthane	: 33 m ²
Konferans Salonu	: 195 m ²
Fuaye ve Giriş Alanı	: 380 m ²
Cami Dış Ölçüleri	: 25,0 mt x 25,0 mt
Bina Oturum Alanı	: 488 m ²
Toplam İnşaat Alanı	: 1.400 m ²
Yaklaşık İnşaat Maliyeti	: 28.000.000 TL+KDV

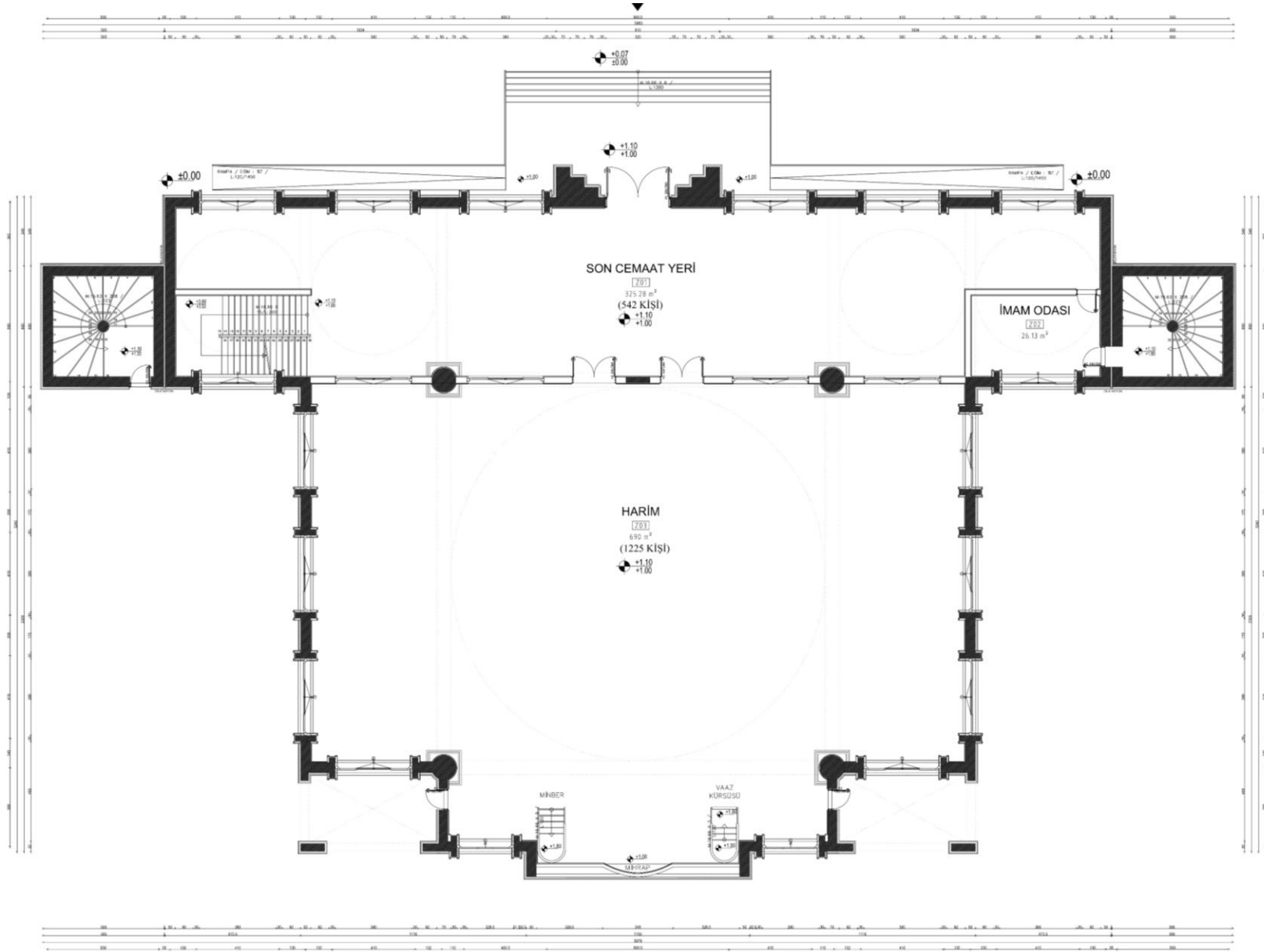




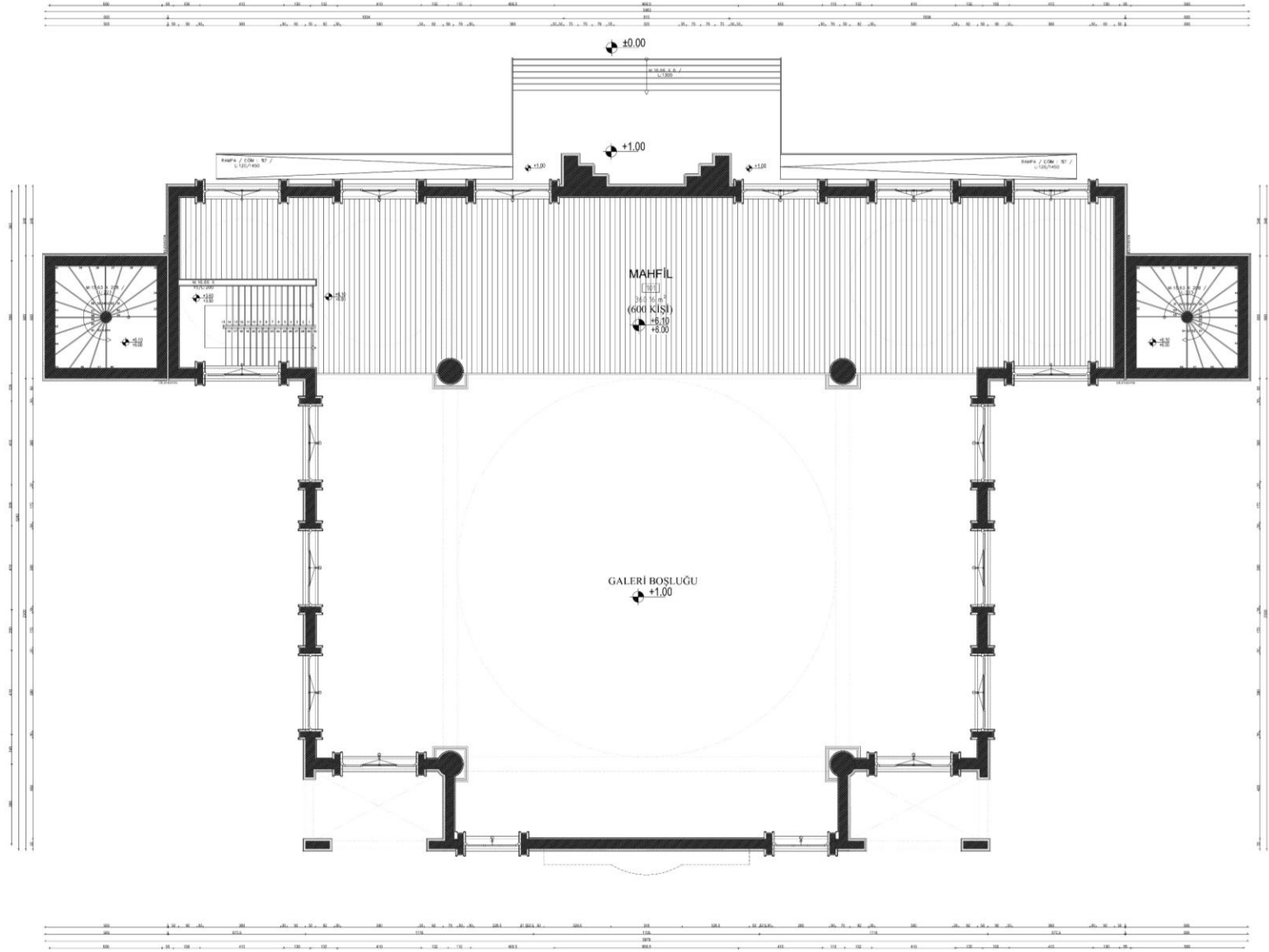
İSKENDERUN NİHAL ATAKAŞ CAMİİ







ZEMİN KAT PLANI



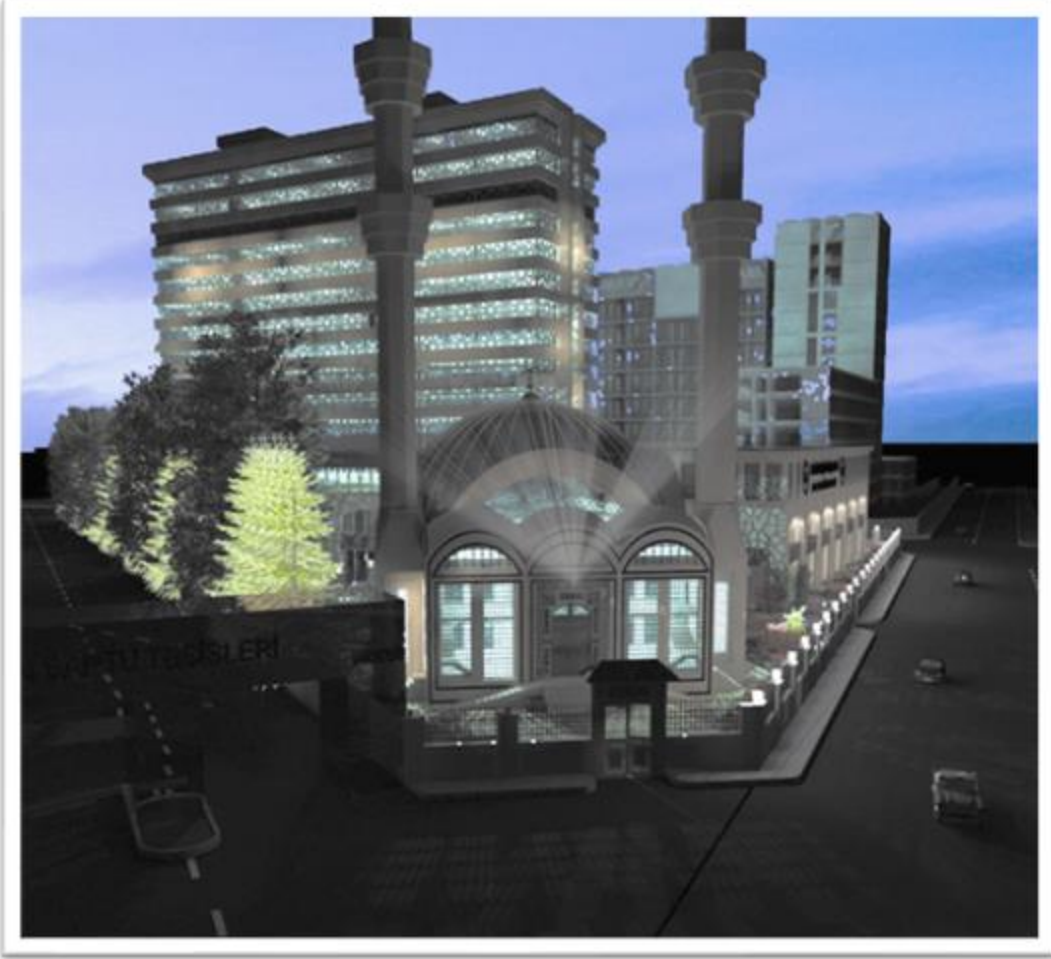
MAHFİL KAT PLANI

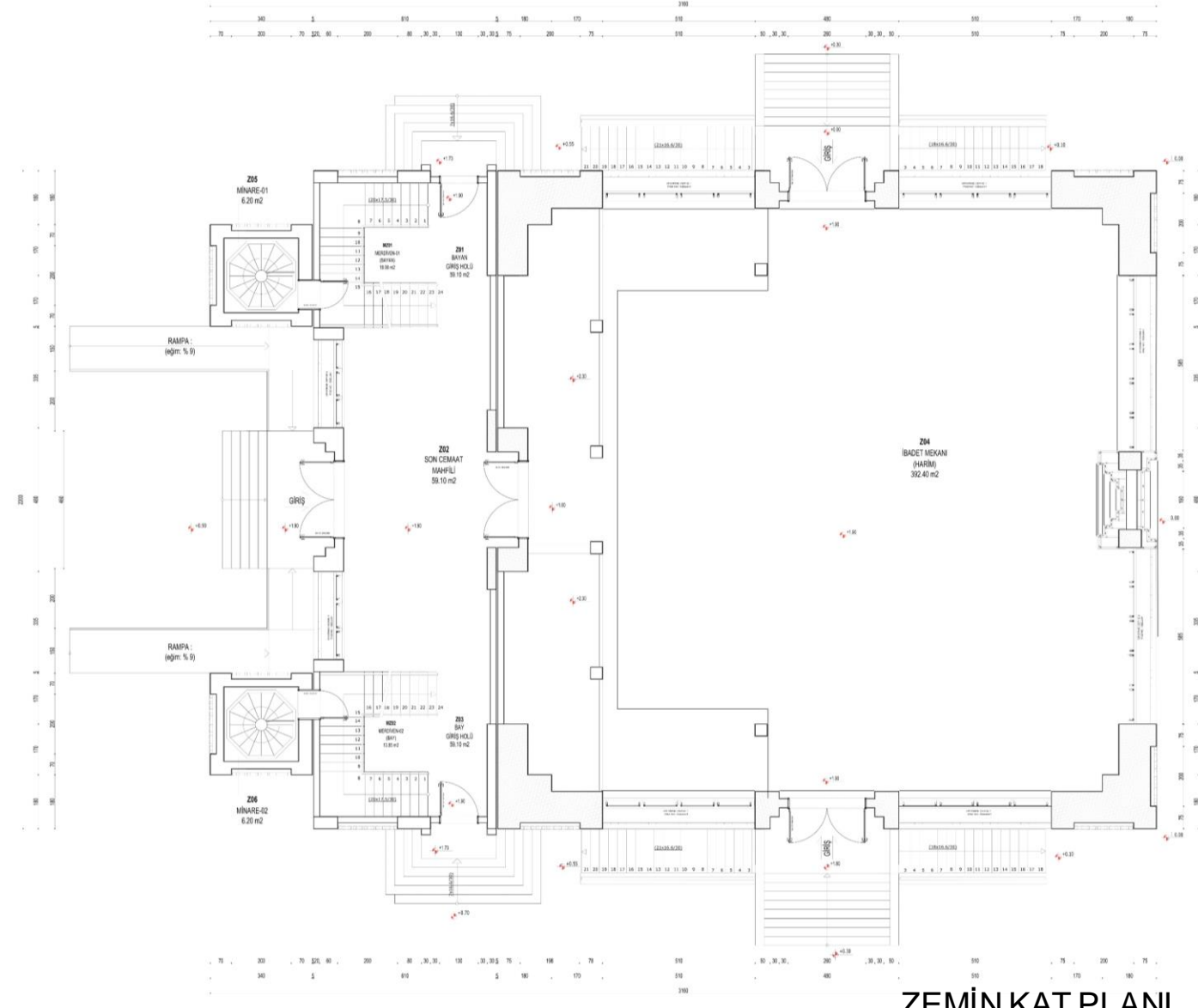
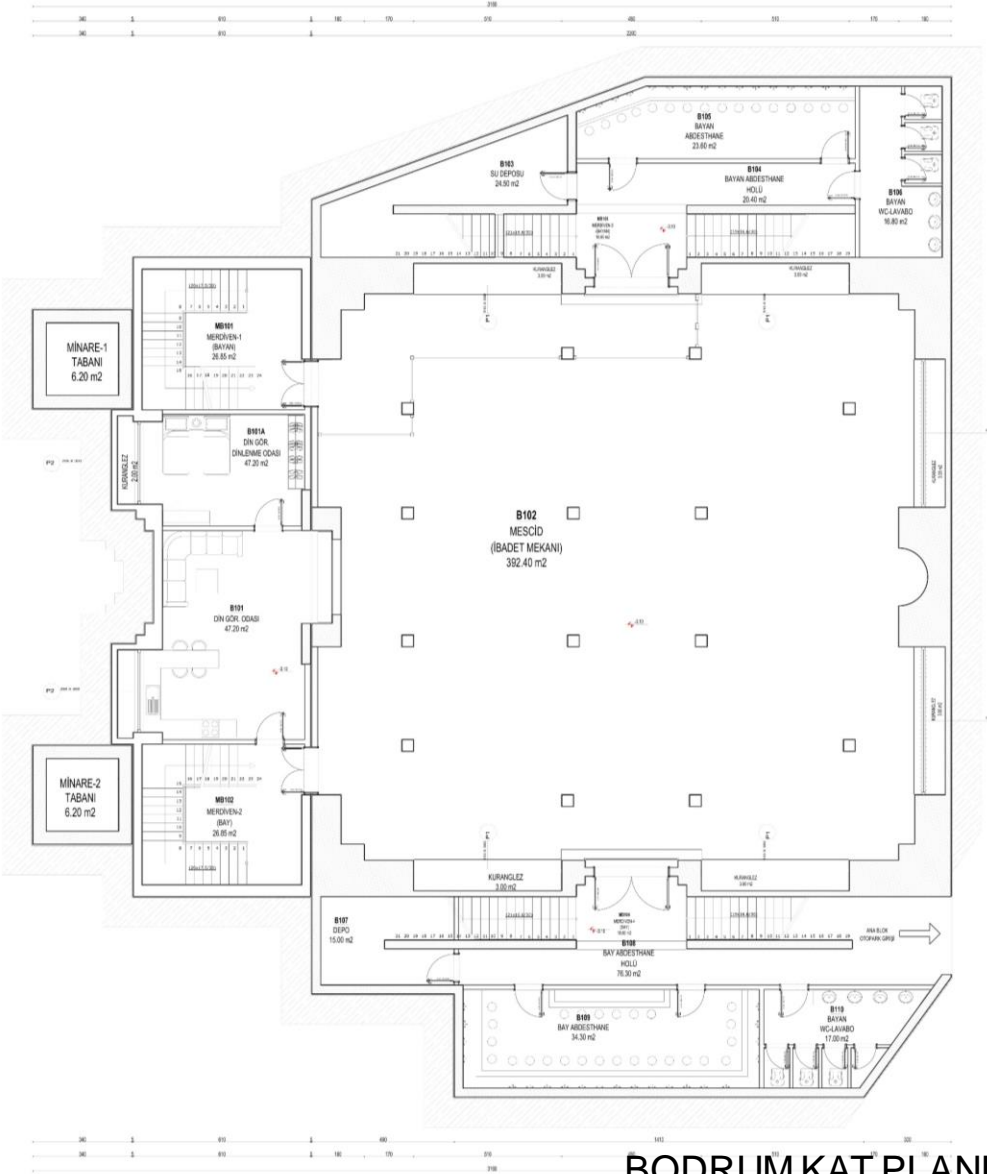
İSKENDERUN NİHAL ATAKAŞ CAMİİ

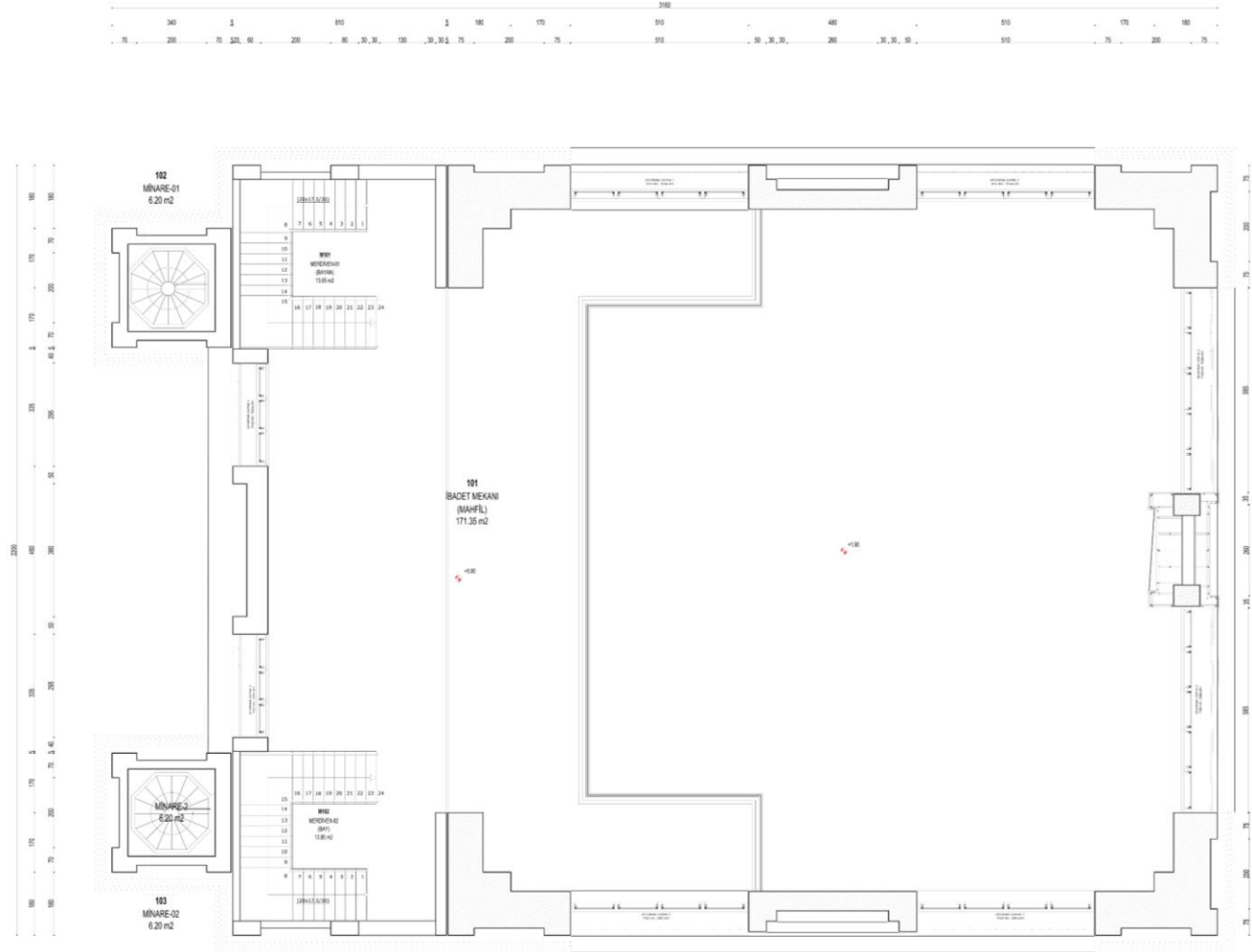
Cemaat Kapasitesi	: 2.200 Kişi
Harim Alanı	: 690 m ²
Mahfil Alanı	: 360 m ²
Son Cemaat Mahalli	: 325 m ²
Abdesthane	: 100 m ²
Cami Dış Ölçüleri	: 58,8 mt x 32,4 mt
Bina Oturum Alanı	: 1.220 m ²
Toplam İnşaat Alanı	: 1.700 m ²
Yaklaşık İnşaat Maliyeti	: 40.000.000 TL+KDV



İSTANBUL
SANCAKTEPE
HAC VE UMRE
EĞİTİM MERKEZİ
CAMİİ







MAHFİL KAT PLANI

İSTANBUL SANCAKTEPE HAC VE UMRE EĞİTİM MERKEZİ CAMİİ

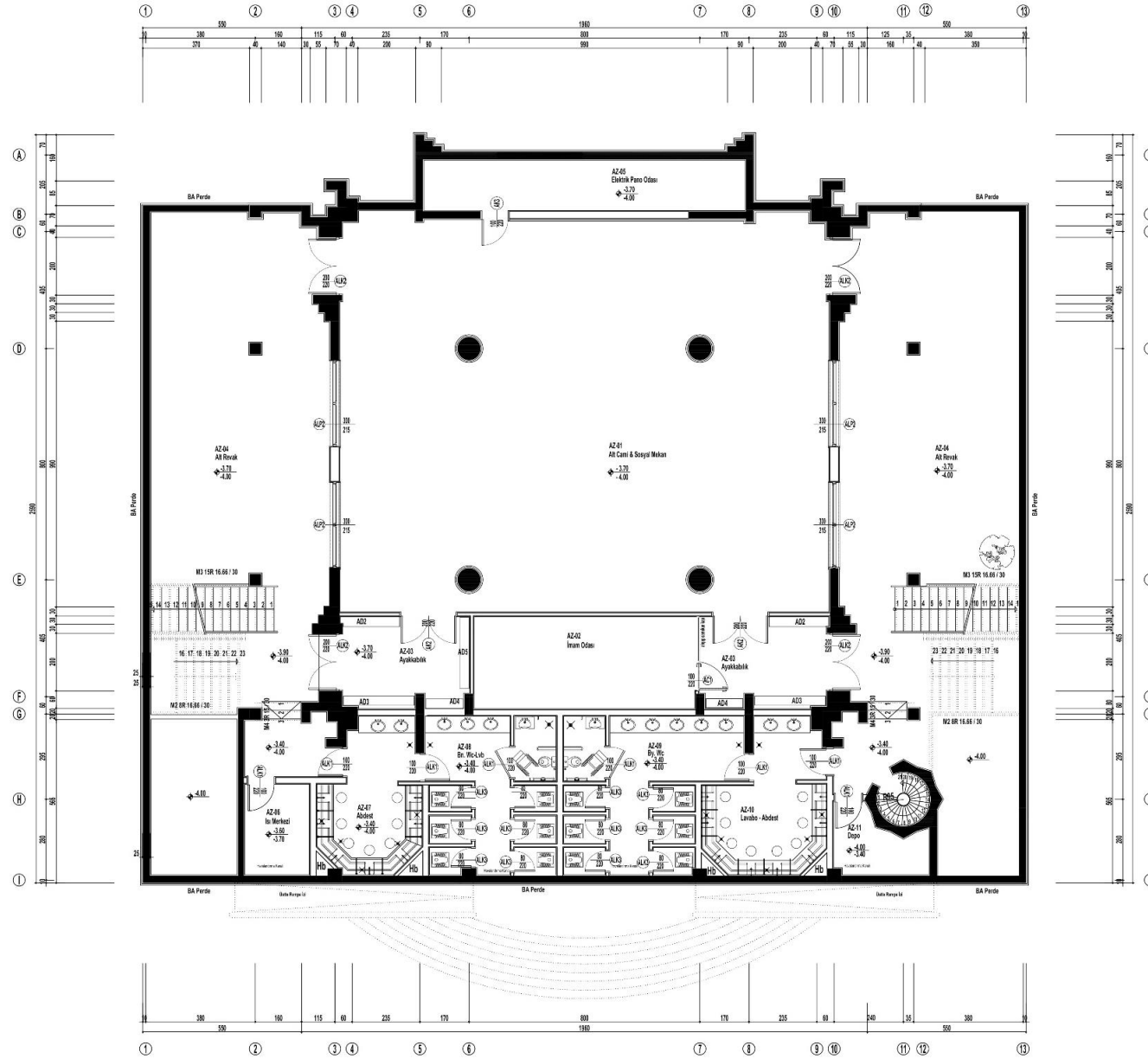
Cemaat Kapasitesi	: 1.600 Kişi
Harim Alanı	: 392 m ²
Mahfil Alanı	: 171 m ²
Alt Mescit Alanı	: 392 m ²
Giriş Alanı	: 20 m ²
Son Cemaat Mahalli	: 60 m ²
Görevli Odası	: 60 m ²
Abdesthane	: 120 m ²
Cami Dış Ölçüleri	: 22,0 mt x 31,8 mt
Bina Oturum Alanı	: 600 m ²
Toplam İnşaat Alanı	: 1.740 m ²
Yaklaşık İnşaat Maliyeti	: 34.000.000 TL+KDV

HOCA AHMET YESEVİ CAMİİ

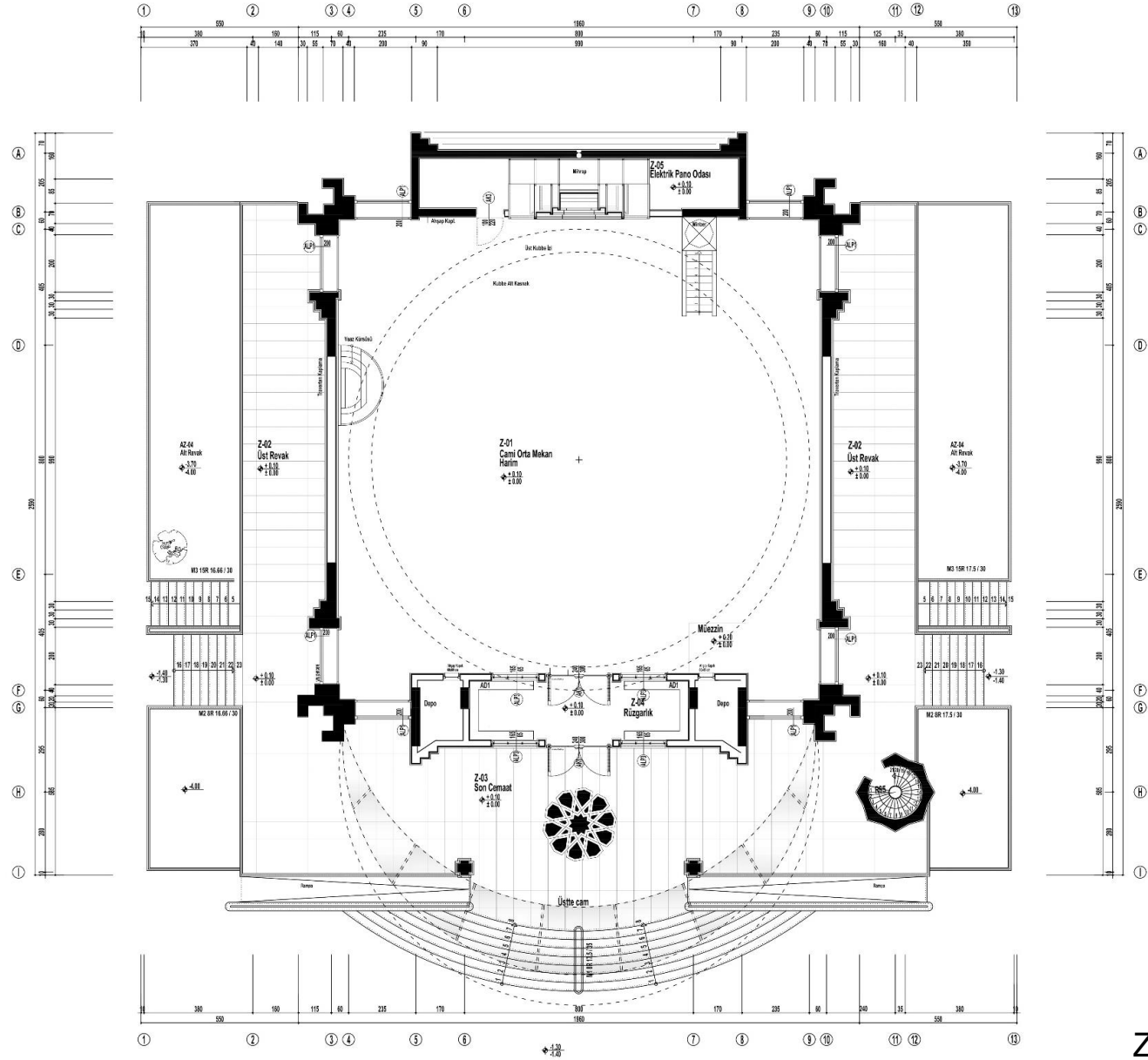


KAZAKİSTAN HOCA
AHMET YESEVİ
ÜNİVERSİTESİ CAMİİ





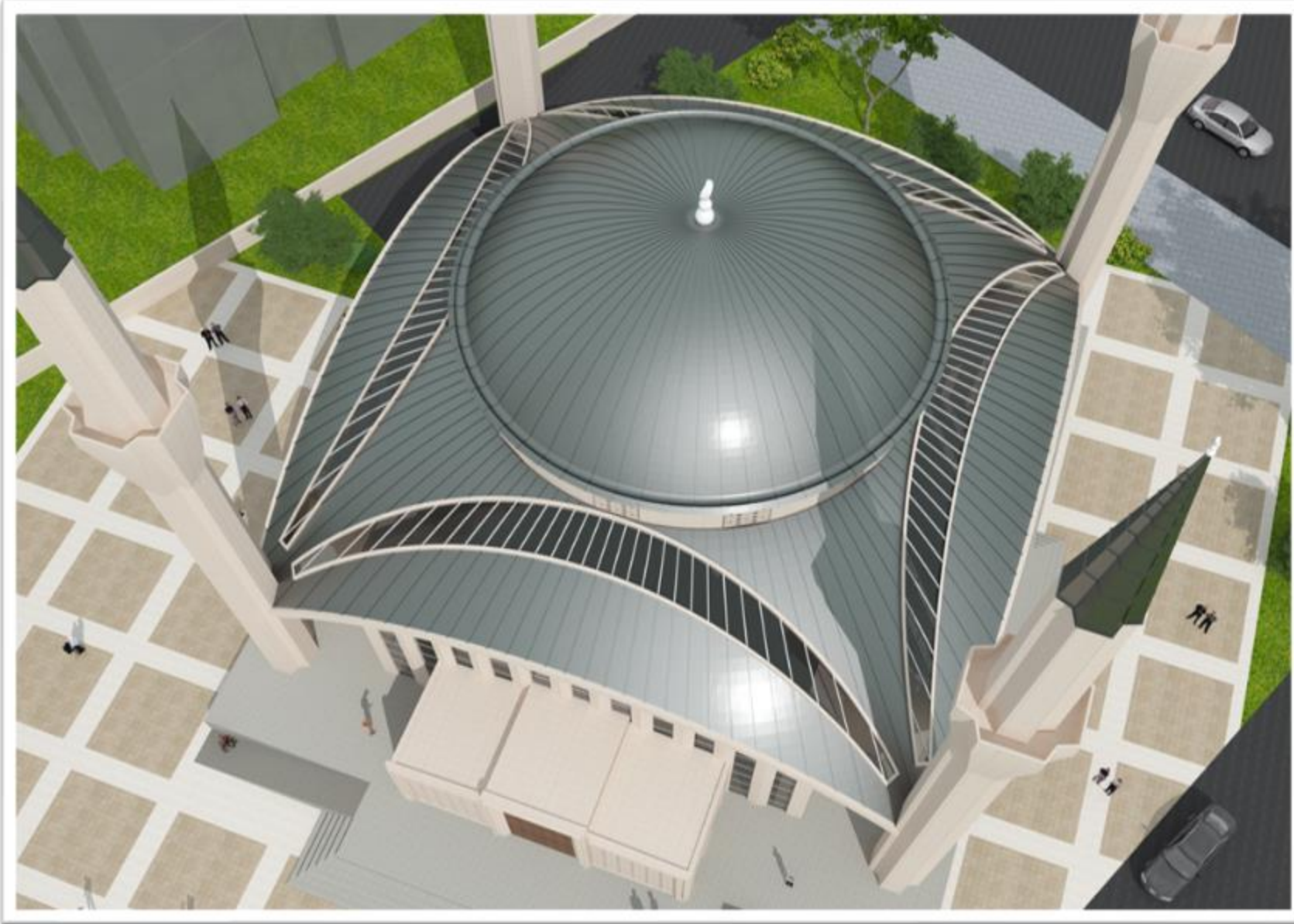
BODRUM KAT PLANI



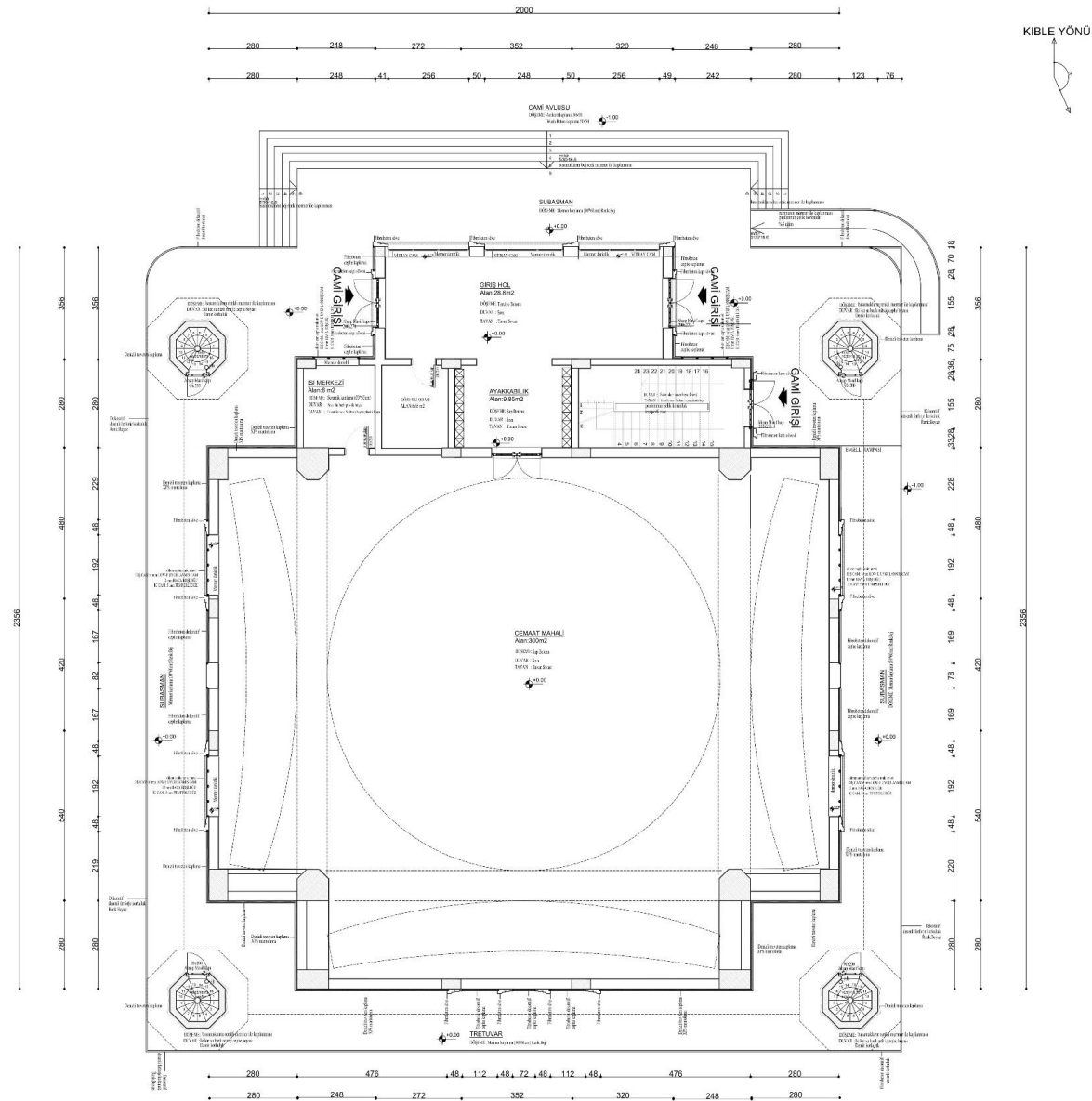
ZEMİN KAT PLANI

KAZAKİSTAN HOCA AHMET YESEVİ ÜNİVERSİTESİ CAMİİ

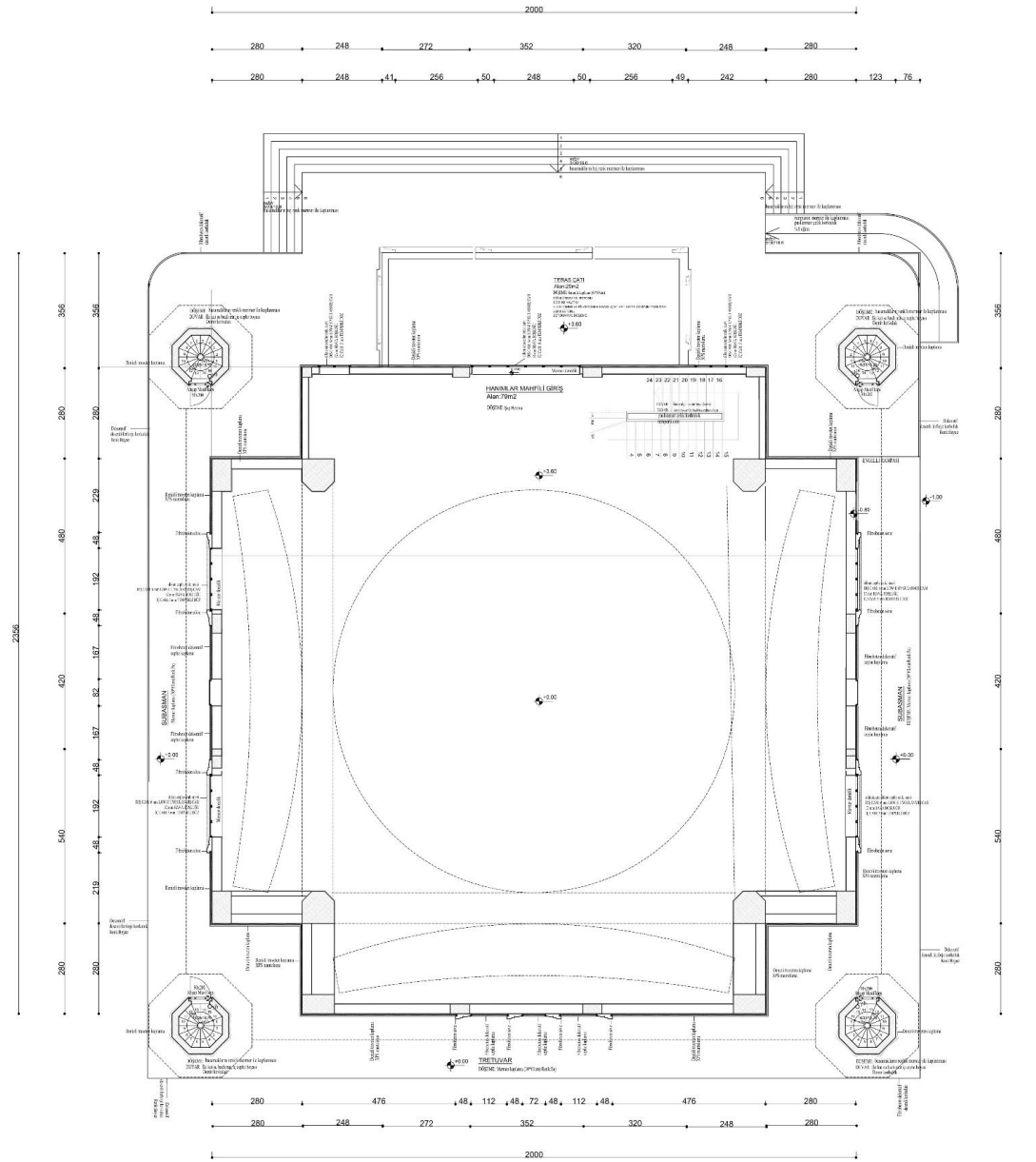
Cemaat Kapasitesi	: 1.200 Kişi
Harim Alanı	: 270 m ²
Üst Revaklar	: 100 m ²
Alt Revaklar	: 80 m ²
Son Cemaat Mahalli	: 110 m ²
Alt Kat Harim	: 230 m ²
Abdesthane	: 100 m ²
İmam Odası	: 25 m ²
Cami Dış Ölçüleri	: 25,9 mt x 19,6 mt
Bina Oturum Alanı	: 730 m ²
Toplam İnşaat Alanı	: 1.300 m ²
Yaklaşık İnşaat Maliyeti	: 26.000.000 TL+KDV



UŞAK EŞME CAMİİ



ZEMİN KAT PLANI



MAHFİL KAT PLANI

UŞAK EŞME CAMİİ

Cemaat Kapasitesi	: 700 Kişi
Harim Alanı	: 300 m ²
Mahfil Alanı	: 80 m ²
Giriş Alanı	: 40 m ²
Abdesthane	: 100 m ²
Cami Dış Ölçüleri	: 23,5 mt x 20,0 mt
Bina Oturum Alanı	: 400 m ²
Toplam İnşaat Alanı	: 510 m ²
Yaklaşık İnşaat Maliyeti	: 10.000.000 TL+KDV



TÜRKİYE
DİYANET VAKFI
TURKIYE DIYANET FOUNDATION
وقف الديانة التركي